

# マンションデータダウンロードサービスのご案内

～「業界最安価格」、「業界唯一カラーパンフレットが取得可能」～



マンションデータダウンロードサービス



One of a kind

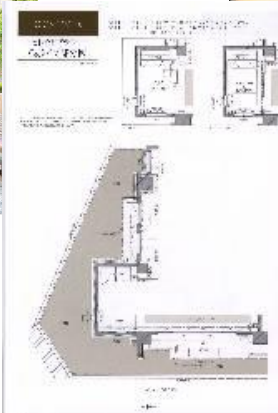
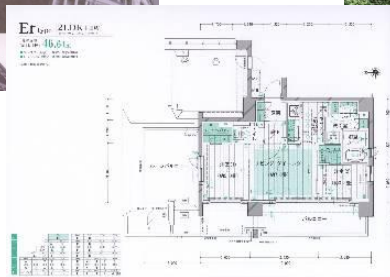
株式会社ワンノブアカインド

## マンションデータダウンロードサービスとは？

パンフレット(コンセプトブック)、図面集、賃料履歴、  
新築時価格表、中古販売履歴、物件写真が

固定費用が一切かからずに、利用したい時だけ  
従量課金で利用出来るサービスです

<https://www.one-of-a-kind.co.jp/data/>



## 競合サービスとの比較 - 他社とは違う4つのポイント -

### 1. **コンセプトブックと言われるカラーパンフレットが取得できます！**

他社様では白黒の概要データや図面情報しか取得できないかと思いますが、弊社のサービスは、このカラーのコンセプトブックを取得できます。

### 2. **図面集1棟分全てが1,500円、1項目毎でも290円で取得できます！**

業界最安(※当社調べ)の料金となり、他社サービスを御利用頂くよりも、確実にコストダウンに繋がります。

### 3. **二重課金のリスクが有りません！**

一度ダウンロードした物件のデータを、以後**全支店において社内のどなたが**ご利用になっても費用が発生せず、二重課金による無駄なコストが一切なくなります。  
※物件画像ダウンロードは、都度料金が発生いたします。

### 4. **初期費用および月額固定費用が一切発生致しません！**

ご利用分のみご請求させていただきます。

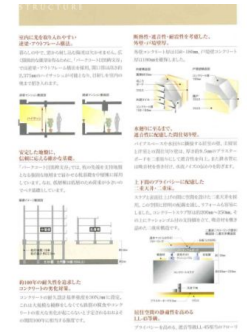
# 東名阪の物件データをご提供

## 東名阪の主要マンション

現在48,000物件のデータを確保しており

新たに竣工する新築マンションの  
パンフレットも随時追加しております

(2023年6月30日現在)



関東エリアは、1995年築以降はほぼ確保  
それ以前の築年の物件は網羅率は劣りますが、保有物件もございます

関西・東海エリアは、2000年築以降はほぼ確保  
それ以前の築年の物件もパンフレットを既に保有しているため、随時DF化を進めています

パンフレット活用例① - 客付け時に活用 パンフレットはマンションの取扱説明書 -

購入検討者様にお見せすれば

物件への不安が解消され  
成約率アップに繋がります



パンフレットはディベロッパーが売るために作った資料です  
見てもらうだけで確実に物件への感度が上がります

## パンフレット活用例① - 客付け時に活用 疑問・質問・不安 -

「耐震性が気になるんですが、安全だって確認出来る資料はありませんか？」

「この部屋の設備はどこメーカーのものを使ってるんですか？」

「このマンションって他にどんな間取りがあるんですか？」

「周辺の主要施設全ての具体的な距離感が知りたいんですけど」

「どんな建築家がデザインしてるんですか？」

「このマンションのこだわり、みたいなものってあるんですか？」

「壁の厚さ、床の厚さなどが知りたいんですけど、何か資料ありますか？」

⋮

買主様からの想定質問です。**即答出来ますか？**

パンフレット活用例① - 客付け時に活用 不安を解決 -

パンフレットがあれば全て解決！

購入検討者様の不安・疑問を解消し、  
安心・納得を感じ → 成約率アップ





## パンフレット活用例② - 売却査定時に活用 資料の質向上 -

HP・チラシ・販売図面制作時に  
セールスポイントを抜粋し、  
マンションの魅力をサイト上でアピール  
1ランク上の物件紹介を実現





## パンフレット活用例② - 売却査定時に活用 売主様の心を掴む -

取引をしたことがないマンションの査定時に  
事前にパンフレットを閲覧して実査定に臨むと、

**売主様に「この会社に任せたい」と  
思わせる会話をする事が出来ます**

このマンションは、  
著名な建築家の  
●●さんが設計  
していて、細部  
まで拘って作られ  
てますよね。

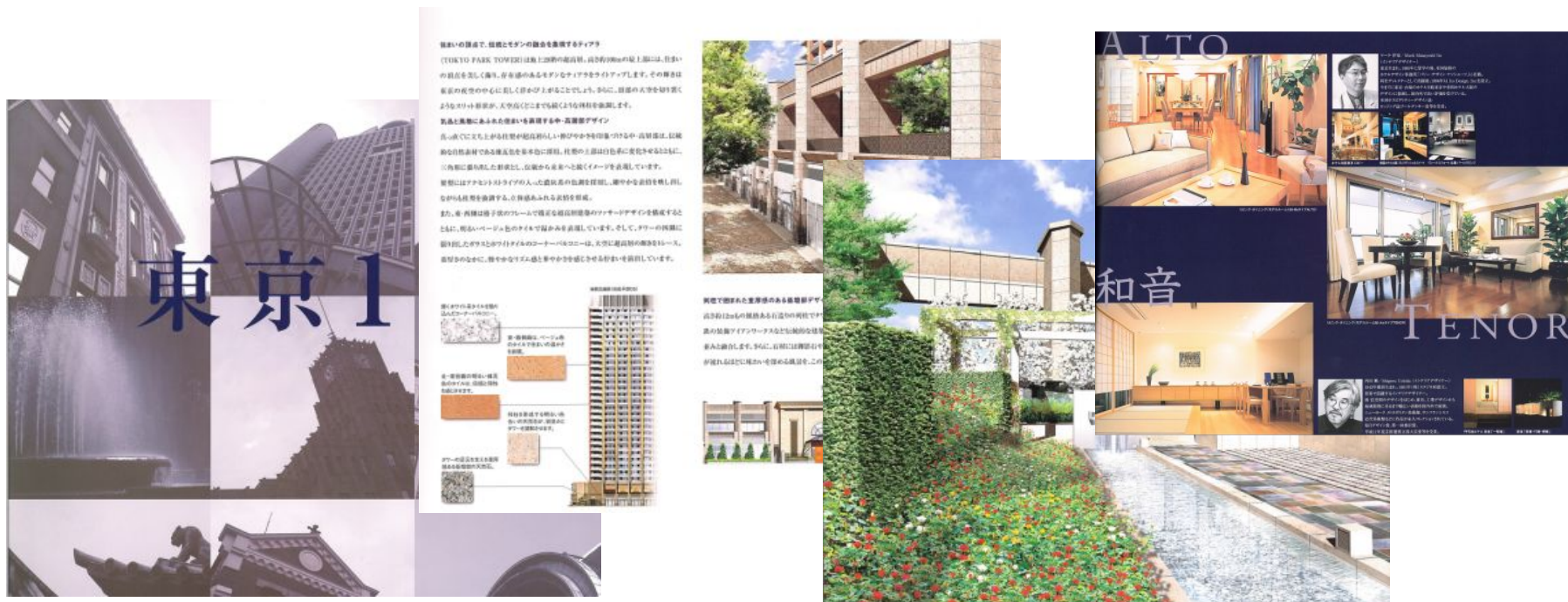
このマンションのことを  
良く知っているな。  
この人に売却を任せたら、  
安心だ！



## パンフレット活用例② - 売却査定時に活用 他社との差別化 -

売却査定時に「他社との違い」を聞かれた際に、

**「弊社はただ部屋を見せるだけではなく、パンフレット等もお客様に提供し、物件の魅力を100%伝え、高く・早く売ります」と伝えられます**



# 価格表活用例 - 客付け時、売却査定時に活用 他社よりも豊富な情報 -

## ■ 売却査定時：レインズに載っていない事例の紹介

売買履歴に加えて、**賃料事例**も提供することで、  
マンションの取引情報に精通していることをアピール

## ■ 客付け時：新築時～現在までの事例・相場を紹介

**貸したらいくら？**を伝えることで相場の妥当性を案内  
**媒介取得率、客付け率アップ**に繋がります

シティタワー品川 新築時価格表

種目	分譲マンション	建物名	シティタワー品川
所在地	東京都港区港南4丁目2番6号	交通	品川駅より徒歩で10分 大正町駅より徒歩で15分
構造	SRC（鉄骨鉄筋コンクリート）	規模	地下1階付4階建
総戸数	843戸	竣工年月	平成20年4月
売主	住友不動産	施工	竹中工務店

価格表 該当部屋数：809件

築年月	部屋番号	所在階	間取り	向き	専有面積	バルコニー面積	新築時価格	坪単価
2008年04月	301	3階	2LDK	北	73.89	18.51	2247	100.53
2008年04月	302	3階	3LDK	北西	89.86	18.36	2845.5	104.68
2008年04月	303	3階	3LDK	北西	82.77	11.05	2625	104.84
2008年04月	304	3階	3LDK	西	89.87	19.38	2845.5	104.67
2008年04月	305	3階	3LDK	西	84.26	19.63	2782.5	109.17
2008年04月	306	3階	4LDK	南西	88.43	19.38	3045	113.83
2008年04月	307	3階	3LDK	南西	82.77	11.05	2845.5	113.65
2008年04月	308	3階	3LDK	南西	82.77	11.05	2845.5	113.65
2008年04月	309	3階	3LDK	南	89.18	19.17	3066	113.65
2008年04月	310	3階	3LDK	南	80.09	16.83	2865.5	118.32
2008年04月	311	3階	3LDK	南	80.09	16.83	2865.5	118.32
2008年04月	312	3階	3LDK	南	89.18	18.17	3108	115.21
2008年04月	313	3階	3LDK	南東	82.77	11.05	2887.5	115.33
2008年04月	314	3階	3LDK	南東	82.77	11.05	2887.5	115.33
2008年04月	315	3階	4LDK	南東	88.43	19.38	3087	115.4
2008年04月	316	3階	3LDK	東	84.26	19.63	2865.5	112.46
2008年04月	317	3階	3LDK	東	89.87	19.38	2887.5	106.21
2008年04月	318	3階	3LDK	北東	82.77	11.05	2656.5	106.1
2008年04月	319	3階	3LDK	北東	89.86	18.36	2887.5	106.23
2008年04月	320	3階	2LDK	北	73.89	18.51	2247	100.53
2008年04月	401	4階	2LDK	北	73.89	18.51	2257.5	101
2008年04月	402	4階	3LDK	北西	89.86	18.36	2865.5	103.45
2008年04月	403	4階	3LDK	北西	82.77	11.05	2635.5	105.26

シティタワー品川 販売履歴

種目	分譲マンション	建物名	シティタワー品川
所在地	東京都港区港南4丁目2番6号	交通	品川駅より徒歩で10分 大正町駅より徒歩で15分
構造	SRC（鉄骨鉄筋コンクリート）	規模	地下1階付4階建
総戸数	843戸	竣工年月	平成20年4月
売主	住友不動産	施工	竹中工務店

価格表 該当部屋数：143件

販売年月日	所在階	間取り	向き	専有面積	バルコニー面積	販売価格	坪単価
2012-03-12	43階	2LDK	北	73.89	18.51	4660	208.49
2013-03-18	34階	2LDK	北	73.89	18.51	4490	200.88
2013-05-22	34階	3LDK	南	89.18	19.17	6180	229.09
2013-11-03	29階	3LDK	南	80.09	16.83	5280	217.94
2013-11-03	27階	3LDK	北西	82.77	11.05	5500	219.67
2013-11-03	38階	3LDK	北西	89.86	18.36	6480	238.39
2013-11-04	7階	3LDK	北西	89.86	18.36	5500	202.34
2013-11-04	17階	3LDK	北西	89.86	18.36	5780	212.64
2013-11-04	12階	3LDK	北	84.26	19.63	5990	235.01
2013-11-05	28階	2LDK	北	73.89	18.51	4680	209.38
2013-11-05	9階	3LDK	北西	82.77	11.05	4700	187.72
2013-11-06	5階	3LDK	北西	82.77	11.05	5280	210.88
2013-11-08	11階	2LDK	北	73.89	18.51	4190	187.46
2013-11-08	12階	2LDK	北	73.89	18.51	4540	203.12
2013-11-08	24階	3LDK	南	80.09	16.83	5980	246.83
2013-11-09	43階	3LDK	北西	82.77	11.05	5580	222.86
2013-11-12	15階	3LDK	北西	89.86	18.36	5780	212.64
2013-11-12	23階	3LDK	北西	89.86	18.36	6790	249.79
2013-11-16	3階	3LDK	北西	82.77	11.05	5180	206.80
2013-11-16	23階	3LDK	北	84.26	19.63	6380	250.31
2013-11-19	13階	3LDK	北西	82.77	11.05	5370	214.48
2013-11-19	9階	3LDK	北西	82.77	11.05	5500	219.67
2013-11-20	34階	3LDK	北西	82.77	11.05	6280	250.82
2013-11-24	33階	3LDK	北	84.26	19.63	6350	249.13

西新宿パークサイドタワー 賃貸履歴

所在地	東京都新宿区西新宿6丁目23番1号	交通	西新宿駅より徒歩で4分 新大塚より徒歩で13分
構造	SRC（鉄骨鉄筋コンクリート）	規模	地下2階付20階建
総戸数	1297戸	築年月	平成29年12月

価格表 該当部屋数：37件

賃貸年月日	所在階	間取り	向き	専有面積	賃料	管理費	敷金	礼金	保証率	坪単価
2013-07-15	7階	2LDK	南	73.42	255,000	15,000	510,000	510,000	0	11,482
2013-07-18	8階	1LDK	北	47.28	163,000	0	326,000	163,000	0	11,397
2013-08-01	7階	2LDK	南	73.42	245,000	15,000	490,000	490,000	0	11,031
2013-08-01	8階	2LDK	南	73.42	245,000	15,000	490,000	490,000	0	11,031
2013-08-12	7階	2LDK	南	73.42	235,000	15,000	470,000	352,500	0	10,581
2013-08-12	8階	2LDK	南	73.42	240,000	15,000	480,000	360,000	0	10,806
2013-08-29	18階	2LDK	南東	72.9	200,000	30,000	400,000	200,000	0	9,069
2013-09-09	9階	1LDK	南	47.35	168,000	12,000	336,000	168,000	0	11,729
2013-09-09	10階	2LDK	北	68.23	240,000	15,000	480,000	360,000	0	11,628
2013-09-23	10階	2LDK	北	68.23	230,000	15,000	460,000	345,000	0	11,144
2013-10-03	7階	2LDK	南	71.97	240,000	15,000	480,000	360,000	0	10,221
2013-10-07	8階	2LDK	南	73.42	227,000	15,000	454,000	340,500	0	10,221
2013-10-07	7階	2LDK	南	73.42	225,000	15,000	450,000	225,000	0	10,131
2013-10-07	10階	2LDK	北	68.23	225,000	15,000	450,000	337,500	0	10,901
2013-10-07	9階	2LDK	南	47.23	169,000	15,000	338,000	338,000	0	11,829
2013-10-24	8階	2LDK	南	69.03	225,000	15,000	450,000	225,000	0	10,775
2013-11-11	7階	2LDK	南	71.97	234,000	15,000	468,000	234,000	0	10,289
2013-11-11	11階	3LDK	南	47.23	164,000	15,000	328,000	164,000	0	11,479
2013-11-18	8階	2LDK	南	69.03	223,000	15,000	446,000	223,000	0	10,679
2013-11-25	3階	1LDK	南	47.23	160,000	15,000	320,000	160,000	0	11,199
2013-11-25	7階	2LDK	南	71.97	220,000	15,000	440,000	220,000	0	10,105
2013-12-09	3階	2LDK	南	47.23	149,000	15,000	298,000	149,000	0	10,429
2013-12-09	8階	2LDK	南	69.03	215,000	15,000	430,000	215,000	0	10,296
2013-12-09	8階	2LDK	南	69.03	210,000	15,000	420,000	0	10,057	
2013-12-23	7階	1LDK	北	55.19	165,000	15,000	165,000	165,000	9,883	

## 物件写真活用例 - 業務効率アップ クリックで簡単ダウンロード -

物件撮影の手間を省き、営業活動に専念できます

クリックだけで簡単にダウンロードできるため、  
遠距離の物件、天候不良時、大規模修繕時でも安心



物件写真を使用することで、貴社HPやポータルサイトの充実や、  
ファクトシート作成に役立ちます。





# 図面集コストダウンシミュレーション

弊社サービスを御利用頂くと確実に  
**コストダウンに繋がります！**

二重課金の有無でシミュレーション！

**A社**

他社サービスを利用

店舗数 : 20支店  
1店舗あたり : 30物件 / 月の物件調査  
1ページあたりの単価 : 400円  
課金率 : 100% (二重課金あり)

**B社**

ワンノブアカインドを利用

店舗数 : 20支店  
1店舗あたり : 30物件 / 月の物件調査  
1ページあたりの単価 : 290円  
課金率 : 50% (二重課金なし)

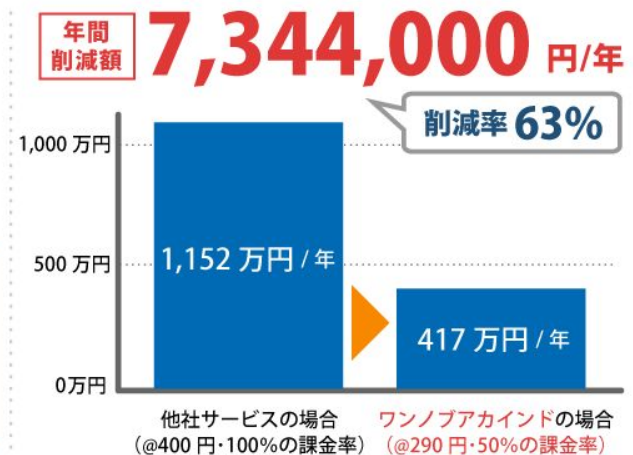
物件概要、間取り図、敷地配置図、各階平面図の合計4ページを取得する場合

他社サービスの場合  
(@400円・100%の課金率) **960,000** 円 / 月

ワンノブアカインドの場合  
(@290円・50%の課金率) **348,000** 円 / 月

月間 **612,000** 円 ▶ **お得！**

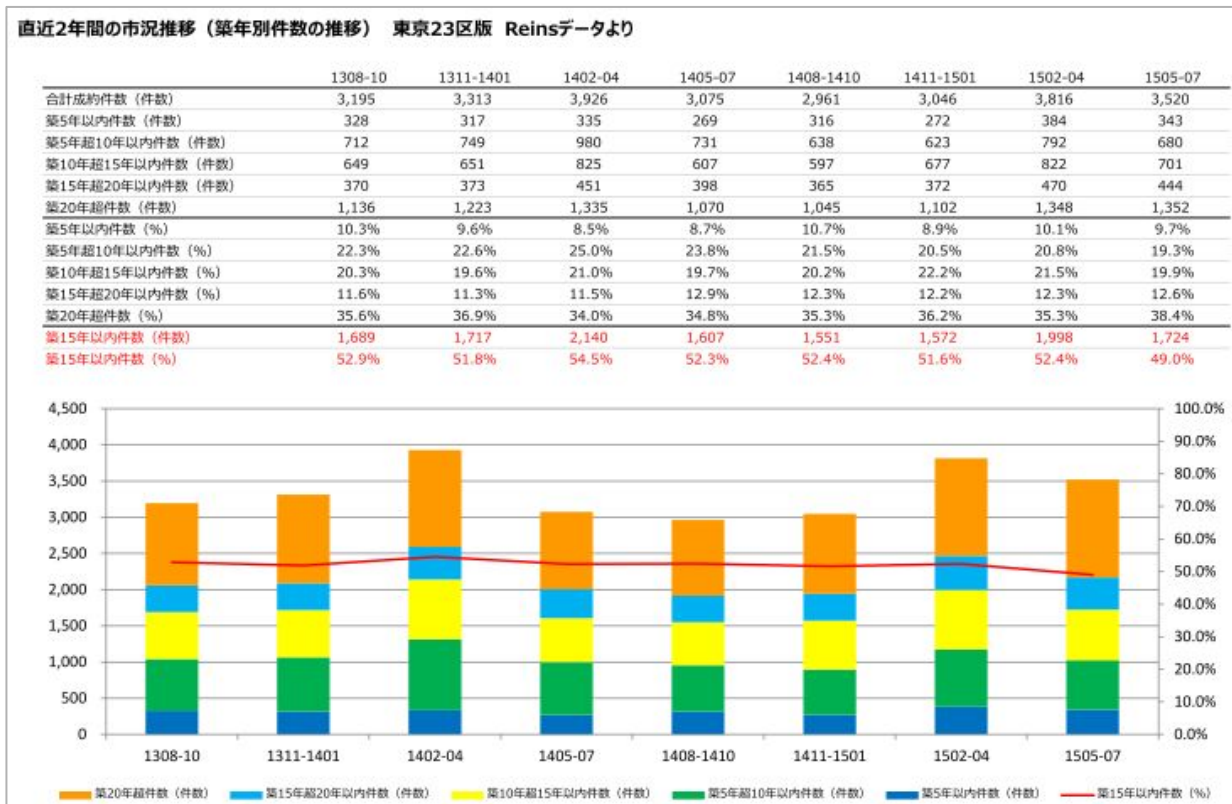
しかも、年々課金率が下がっていきます！



# 建築年数別の成約件数について

直近2年間のマンションの建築年数別の成約件数は、  
築15年以内の物件が**約50%**を占めています

マンション取引の半分以上で、弊社データをご活用頂けます





# データの種類

## 1. パンフレット(コンセプトブック)

土地の魅力、外観デザイン、ランドスケープ、共用施設、仕様・設備等が、細かく紹介されているパンフレットをスキャンしPDFファイルにしたものです。



## 2. 図面集

立面図、平面図、敷地配置図、間取り図等が掲載された図面集になり、こちらもPDFファイルとなります。



## 3. 価格表

新築分譲時の価格表、中古での販売履歴、賃貸履歴を御提供しております。

物件番号	所在地	築年	延床面積	専有面積	価格	備考
20110001	東京都中央区	2011	120.00	80.00	1,200,000	新築分譲
20110002	東京都中央区	2011	120.00	80.00	1,200,000	新築分譲
20110003	東京都中央区	2011	120.00	80.00	1,200,000	新築分譲
20110004	東京都中央区	2011	120.00	80.00	1,200,000	新築分譲
20110005	東京都中央区	2011	120.00	80.00	1,200,000	新築分譲
20110006	東京都中央区	2011	120.00	80.00	1,200,000	新築分譲
20110007	東京都中央区	2011	120.00	80.00	1,200,000	新築分譲
20110008	東京都中央区	2011	120.00	80.00	1,200,000	新築分譲
20110009	東京都中央区	2011	120.00	80.00	1,200,000	新築分譲
20110010	東京都中央区	2011	120.00	80.00	1,200,000	新築分譲
20110011	東京都中央区	2011	120.00	80.00	1,200,000	新築分譲
20110012	東京都中央区	2011	120.00	80.00	1,200,000	新築分譲
20110013	東京都中央区	2011	120.00	80.00	1,200,000	新築分譲
20110014	東京都中央区	2011	120.00	80.00	1,200,000	新築分譲
20110015	東京都中央区	2011	120.00	80.00	1,200,000	新築分譲
20110016	東京都中央区	2011	120.00	80.00	1,200,000	新築分譲
20110017	東京都中央区	2011	120.00	80.00	1,200,000	新築分譲
20110018	東京都中央区	2011	120.00	80.00	1,200,000	新築分譲
20110019	東京都中央区	2011	120.00	80.00	1,200,000	新築分譲
20110020	東京都中央区	2011	120.00	80.00	1,200,000	新築分譲

## 4. 物件写真

物件の外観、エントランス、館銘板の画像を取得いただけます。



# サービス開始の流れ

## 1. お申し込み

①お申し込み書、②口座振替依頼書を弊社までご郵送ください。



## 2. 専用アカウント開設

弊社で書類確認後、翌営業日以内にお客様専用アカウントを開設いたします。



## 3. サービスご利用開始

専用アカウントから、いつでもサービスをご利用いただけます。  
管理画面では、データ検索画面より必要とするマンション名を検索し、  
データを確認のうえPDFデータをダウンロードが可能です。

## 格安な料金

初期費用・月額固定費用：**無料**

### データダウンロード料金

パンフレット		1,500円(税抜)
図面集	一式	1,500円(税抜)
	1ページ(項目)	290円(税抜)
価格表 新築時価格表、中古販売履歴、賃料履歴		1,500円(税抜)
再ダウンロード費用		なし

### 物件写真ダウンロード料金

物件写真	1画像	500円(税抜)
再ダウンロード費用		ダウンロード毎に都度費用を加算

## サマリー

# エンドユーザーが求めている基準を超えるサービスを提供する

中古マンションの買主様は「購入検討物件の情報はあればあるだけ欲しい」と考えています。

営業の皆さまから聞く情報、販売図面やチラシ、ネットから仕入れる情報、口コミの情報や住民の様子、そして、そのマンション自体の魅力をより詳しく知りたいなど、ご要望は多岐にわたります。

その中でも、「物件の取扱説明書」と言えるパンフレットは、分譲時のコンセプト、ディベロッパの想い、設計の詳細、耐震構造の詳細や設備の質など、さまざまな情報が詰まっており、それを見るだけで、数多くの不安や疑問が解決され、物件を購入するための後押しとなります。

**パンフレットは買主様の不安を取り除き、取引に満足してもらうための非常に有効なツールです。**

また、パンフレットを使った営業を行っていることをアピール出来れば、売主様からの信頼を勝ち取る意味でも有効なツールになります。

「自分の物件の魅力をより詳しく伝えてくれる会社」と判断されれば、媒介取得率の向上に繋がります。

「買主様・売主様・御社、全員が満足する」そんなサービスとなりますので、今回のご提案をさせて頂きました。

御検討のほど、よろしくお願い申し上げます。

# 会社概要

- 商号 : 株式会社ワンオブアカインド (One of a kind, Inc. )
- 所在地 : 東京都港区虎ノ門3-4-7 虎ノ門36森ビル10F
- 設立日 : 平成21年9月10日
- 決算期 : 7月
- 資本金 : 3179.9万円
- 代表取締役社長: 川島直也
- 専務取締役 : 仲根臣之介
- 事業内容 : 1. インターネットメディア事業  
マンション口コミサイト「マンションレビュー」 <https://www.mansion-review.jp/>  
不動産高値売却サービス「タカウル」 <https://www.mansion-review.jp/baikyaku/>  
2. webマーケティング事業 <https://www.one-of-a-kind.co.jp/>  
webサイトの制作・企画・立案・運営  
マーケティング企画・立案・運営  
業務支援サービス企画・立案・開発・運用

## ■主要取引先

提携先ポータルサイト



不動産会社様各社 (大手不動産会社を始め、約2,800社様以上とお取引がございます。)