

「マンションレビュー」のデータで見る 「都心6区のマンション相場変遷10年」

第1弾
都心3区(千代田・中央・港) + 渋谷区
データ集

2021年5月28日発表
プレスリリース資料

株式会社ワンノブアカインド



One of a kind

目次

・ マンション坪単価ランキング(2021)	2-3
・ 10年騰落率ランキング(2011-2021)	4-5
・ 千代田区 町名別マンション坪単価 2011-2021変遷	6
・ 千代田区 マンション坪単価10年変遷(グラフ)	7
・ 中央区 町名別マンション坪単価 2011-2021変遷	8
・ 中央区 マンション坪単価10年変遷(グラフ)	9
・ 港区 町名別マンション坪単価 2011-2021変遷	10
・ 港区 マンション坪単価10年変遷(グラフ)	11
・ 渋谷区 町名別マンション坪単価 2011-2021変遷	12
・ 渋谷区 マンション坪単価10年変遷(グラフ)	13

調査対象

都心3区(千代田・中央・港)+渋谷区内の「町名」単位での調査。

■マンション坪単価ランキング(2021)

- ・ 2021年1月からの販売履歴件数が10件以上ある町名を対象に集計。
(全88町名)

■10年騰落率ランキング100(2011-2021)

- ・ 2011年～2021年までの販売履歴件数が240件以上ある町名を対象に集計。
(全91町名)
- ・ 騰落率は、2011年と2021年の坪単価を比較して算出。

※坪単価は100円未満を四捨五入計算。単位は万円表記。

※記載データは、すべて2021年5月12日現在の自社調べ。

都心3区(千代田・中央・港)+渋谷区

マンション坪単価ランキング(2021)

対象：2021年1月～の販売履歴が合計で10件以上ある町名

坪単価単位：万円 件数：販売履歴件数

順位	区名	町名	坪単価	70㎡換算価格	2021件数	2020坪単価との騰落率
1	千代田区	富士見	728.94	15435.30	13	+16.03%
2	千代田区	六番町	618.91	13105.43	18	-3.70%
3	千代田区	麹町	608.11	12876.73	13	+15.71%
4	港区	西新橋	598.66	12676.67	13	+14.29%
5	港区	元麻布	588.70	12465.77	31	-0.86%
6	港区	六本木	580.71	12296.55	152	+5.54%
7	渋谷区	代官山町	578.65	12252.96	53	+4.19%
8	港区	東新橋	577.75	12233.81	51	+3.93%
9	港区	虎ノ門	552.09	11690.55	36	+0.48%
10	渋谷区	恵比寿南	545.96	11560.61	51	+3.25%
11	渋谷区	渋谷	545.17	11543.89	75	+5.30%
12	千代田区	一番町	538.80	11409.10	35	-3.71%
13	港区	南青山	538.16	11395.52	139	-3.00%
14	渋谷区	神宮前	533.40	11294.73	90	+2.08%
15	渋谷区	宇田川町	530.71	11237.77	25	+28.04%
16	港区	浜松町	525.40	11125.27	30	-4.19%
17	渋谷区	恵比寿西	524.63	11109.07	42	+0.90%
18	渋谷区	南平台町	524.11	11097.93	24	+25.73%
19	渋谷区	鉢山町	522.00	11053.43	19	+1.73%
20	渋谷区	広尾	505.05	10694.36	96	+4.75%
21	港区	三田	504.60	10684.88	163	+6.71%
22	港区	白金	498.28	10551.10	138	+3.83%
23	港区	白金台	495.12	10484.07	44	+8.99%
24	港区	新橋	494.99	10481.31	14	+7.76%
25	千代田区	三番町	488.79	10350.23	23	+2.48%
26	港区	赤坂	483.91	10246.70	222	+0.07%
27	渋谷区	恵比寿	482.92	10225.90	82	+8.61%
28	千代田区	神田須田町	480.36	10171.54	16	+7.32%
29	千代田区	神田神保町	474.12	10039.58	14	+27.62%
30	港区	南麻布	471.70	9988.33	127	+7.48%
31	千代田区	平河町	453.02	9592.72	20	+20.51%
32	千代田区	九段北	451.25	9555.19	13	+34.19%
33	渋谷区	松濤	447.39	9473.57	33	+7.86%
34	港区	麻布十番	445.00	9422.95	47	+2.97%
35	渋谷区	大山町	444.68	9416.10	18	+6.63%
36	港区	西麻布	443.44	9389.88	75	+3.00%
37	港区	東麻布	439.49	9306.26	32	+7.55%
38	中央区	日本橋富沢町	437.50	9264.08	14	-1.72%
39	渋谷区	神泉町	437.19	9257.55	16	+19.47%
40	中央区	銀座	436.02	9232.80	54	-6.61%

都心3区(千代田・中央・港)+渋谷区

マンション坪単価ランキング(2021)

対象：2021年1月～の販売履歴が合計で10件以上ある町名

坪単価単位：万円 件数：販売履歴件数

順位	区名	町名	坪単価	70㎡換算価格	2021件数	2020坪単価との騰落率
41	中央区	湊	430.27	9110.90	48	+16.20%
42	渋谷区	東	422.52	8946.83	36	+3.14%
43	渋谷区	千駄ヶ谷	421.76	8930.74	85	+16.48%
44	渋谷区	上原	420.28	8899.39	32	+21.25%
45	港区	芝	419.33	8879.24	111	+4.58%
46	中央区	日本橋小舟町	417.31	8836.62	10	+15.39%
47	千代田区	神田佐久間町	415.16	8791.03	13	+4.65%
48	港区	高輪	411.16	8706.25	138	+1.06%
49	千代田区	飯田橋	406.99	8618.07	15	+6.41%
50	港区	芝大門	399.59	8461.33	13	+7.43%
51	中央区	日本橋大伝馬町	397.51	8417.37	18	+3.18%
52	中央区	日本橋人形町	396.56	8397.06	25	+0.94%
53	港区	港南	393.69	8336.32	130	+10.64%
54	港区	海岸	389.82	8254.46	47	+28.93%
55	中央区	日本橋堀留町	386.31	8180.11	26	+12.56%
56	中央区	明石町	380.43	8055.54	21	+22.38%
57	渋谷区	円山町	380.09	8048.32	28	+8.26%
58	渋谷区	道玄坂	375.83	7958.30	29	-7.18%
59	中央区	晴海	375.36	7948.24	151	+3.19%
60	千代田区	外神田	375.03	7941.31	24	-5.34%
61	中央区	佃	374.19	7923.50	87	+5.34%
62	中央区	東日本橋	373.02	7898.69	33	+13.43%
63	中央区	新富	371.83	7873.42	18	+10.89%
64	中央区	月島	370.73	7850.31	84	+15.21%
65	渋谷区	富ヶ谷	370.67	7848.93	48	-1.37%
66	千代田区	二番町	370.21	7839.14	12	+5.55%
67	渋谷区	西原	369.71	7828.56	16	+14.81%
68	港区	芝浦	369.67	7827.69	177	+7.98%
69	千代田区	九段南	369.62	7826.64	21	-0.94%
70	渋谷区	神山町	366.14	7753.09	14	-0.32%
71	渋谷区	桜丘町	361.22	7648.80	25	-6.64%
72	中央区	勝どき	359.63	7615.19	148	+6.23%
73	中央区	新川	358.57	7592.80	72	+15.60%
74	中央区	八丁堀	356.49	7548.78	21	+3.08%
75	千代田区	岩本町	349.91	7409.35	56	-7.22%
76	渋谷区	代々木	348.39	7377.14	187	+6.06%
77	中央区	日本橋蛸殻町	346.78	7343.07	44	+2.25%
78	千代田区	東神田	345.76	7321.53	24	+13.16%
79	中央区	入船	339.03	7178.89	16	+16.49%
80	中央区	日本橋浜町	338.83	7174.77	74	+7.43%
81	渋谷区	初台	334.18	7076.23	31	+0.69%
82	中央区	築地	326.43	6912.18	100	+9.03%
83	中央区	日本橋横山町	318.52	6744.58	19	-3.26%
84	中央区	日本橋中洲	305.98	6479.14	13	+8.32%
85	中央区	日本橋箱崎町	303.35	6423.38	40	+10.87%
86	渋谷区	本町	293.93	6224.02	119	+11.08%
87	渋谷区	幡ヶ谷	262.21	5552.36	53	+2.30%
88	渋谷区	笹塚	229.28	4855.05	68	-2.00%

都心3区(千代田・中央・港)+渋谷区

10年騰落率ランキング(2011-2021)

2011年と2021年のマンション坪単価より算出

対象：2011～2021年の販売履歴が合計で240件以上ある町名

坪単価単位：万円 件数：販売履歴件数

順位	区名	町名	騰落率	2011坪単価	2021坪単価	2011-2021 合計件数
1	千代田区	麹町	+106.19%	294.93	608.11	360
2	港区	浜松町	+99.33%	263.58	525.40	404
3	千代田区	神田須田町	+90.58%	252.06	480.36	255
4	中央区	湊	+86.25%	231.02	430.27	1289
5	渋谷区	代官山町	+76.14%	328.51	578.65	610
6	港区	海岸	+71.35%	227.50	389.82	1348
7	中央区	日本橋大伝馬町	+70.35%	233.35	397.51	399
8	港区	六本木	+69.84%	341.91	580.71	3020
9	渋谷区	大山町	+68.10%	264.54	444.68	335
10	渋谷区	宇田川町	+68.01%	315.88	530.71	280
11	中央区	日本橋馬喰町	+66.12%	227.88	378.56	287
12	中央区	晴海	+61.40%	232.56	375.36	3306
13	中央区	日本橋堀留町	+60.31%	240.98	386.31	517
14	中央区	明石町	+59.16%	239.03	380.43	512
15	中央区	日本橋人形町	+58.28%	250.53	396.56	621
16	千代田区	九段北	+58.14%	285.35	451.25	331
17	中央区	新富	+57.52%	236.05	371.83	421
18	港区	東麻布	+57.47%	279.10	439.49	824
19	港区	新橋	+56.98%	315.31	494.99	417
20	港区	三田	+56.73%	321.96	504.60	3941
21	中央区	新川	+56.41%	229.25	358.57	2103
22	渋谷区	神宮前	+55.16%	343.77	533.40	2291
23	渋谷区	恵比寿南	+55.15%	351.89	545.96	860
24	港区	麻布台	+52.94%	290.97	445.00	391
25	中央区	東日本橋	+52.48%	244.64	373.02	1154
26	渋谷区	恵比寿	+50.82%	320.21	482.92	2219
27	千代田区	六番町	+49.99%	412.64	618.91	256
28	中央区	月島	+49.23%	248.43	370.73	1750
29	中央区	日本橋小網町	+48.15%	246.36	364.99	262
30	渋谷区	神泉町	+47.89%	295.62	437.19	396
31	千代田区	東神田	+47.61%	234.24	345.76	652
32	中央区	日本橋茅場町	+46.68%	257.58	377.83	289
33	渋谷区	広尾	+46.17%	345.52	505.05	2211
34	渋谷区	東	+45.64%	290.10	422.52	980
35	千代田区	富士見	+44.69%	503.81	728.94	356
36	千代田区	岩本町	+43.77%	243.37	349.91	676
37	渋谷区	恵比寿西	+43.63%	365.27	524.63	789
38	港区	台場	+43.30%	307.53	440.70	359
39	港区	白金台	+42.73%	346.89	495.12	1665
40	港区	麻布十番	+41.80%	313.82	445.00	1082

都心3区(千代田・中央・港)+渋谷区

10年騰落率ランキング(2011-2021)

2011年と2021年のマンション坪単価より算出

対象：2011～2021年の販売履歴が合計で240件以上ある町名

坪単価単位：万円 件数：販売履歴件数

順位	区名	町名	騰落率	2011坪単価	2021坪単価	2011-2021 合計件数
41	港区	白金	+41.78%	351.45	498.28	2630
42	渋谷区	猿楽町	+41.23%	388.08	548.09	277
43	港区	芝大門	+41.14%	283.12	399.59	368
44	中央区	日本橋蛸殻町	+40.42%	246.96	346.78	1126
45	中央区	八丁堀	+40.11%	254.44	356.49	658
46	渋谷区	千駄ヶ谷	+39.75%	301.81	421.76	1656
47	港区	元麻布	+39.61%	421.69	588.70	730
48	中央区	日本橋中洲	+39.36%	219.57	305.98	579
49	中央区	日本橋浜町	+37.84%	245.82	338.83	2098
50	港区	芝	+37.62%	304.69	419.33	2842
51	港区	南青山	+37.21%	392.21	538.16	3327
52	港区	港南	+37.16%	287.03	393.69	4794
53	中央区	入船	+37.13%	247.23	339.03	465
54	渋谷区	上原	+36.35%	308.24	420.28	796
55	渋谷区	西原	+35.28%	273.28	369.71	438
56	渋谷区	南平台町	+34.51%	389.64	524.11	489
57	中央区	日本橋箱崎町	+33.86%	226.61	303.35	882
58	中央区	銀座	+32.99%	327.86	436.02	1169
59	港区	南麻布	+32.31%	356.51	471.70	2680
60	千代田区	神田神保町	+31.76%	359.84	474.12	441
61	港区	芝浦	+31.08%	282.01	369.67	4476
62	中央区	勝どき	+30.60%	275.37	359.63	4705
63	港区	東新橋	+30.11%	444.03	577.75	1219
64	渋谷区	円山町	+27.35%	298.45	380.09	640
65	千代田区	飯田橋	+27.26%	319.80	406.99	460
66	中央区	日本橋兜町	+27.22%	270.39	343.98	375
67	渋谷区	渋谷	+27.03%	429.17	545.17	1143
68	千代田区	四番町	+26.49%	470.49	595.14	242
69	港区	西麻布	+26.10%	351.65	443.44	2641
70	千代田区	外神田	+25.63%	298.51	375.03	490
71	中央区	築地	+24.45%	262.29	326.43	2086
72	港区	虎ノ門	+23.57%	446.77	552.09	901
73	渋谷区	初台	+21.73%	274.52	334.18	860
74	港区	高輪	+21.12%	339.46	411.16	3543
75	渋谷区	代々木	+20.29%	289.62	348.39	3470
76	中央区	佃	+20.00%	311.83	374.19	1942
77	渋谷区	本町	+19.41%	246.15	293.93	2072
78	渋谷区	桜丘町	+18.98%	303.60	361.22	438
79	千代田区	三番町	+18.75%	411.60	488.79	619
80	千代田区	九段南	+18.65%	311.51	369.62	615
81	千代田区	平河町	+18.61%	381.93	453.02	515
82	渋谷区	富ヶ谷	+17.54%	315.36	370.67	925
83	港区	赤坂	+16.81%	414.27	483.91	5759
84	渋谷区	神山町	+11.31%	328.93	366.14	511
85	渋谷区	幡ヶ谷	+9.01%	240.54	262.21	1409
86	渋谷区	道玄坂	+8.56%	346.20	375.83	385
87	千代田区	一番町	+8.21%	497.93	538.80	731
88	渋谷区	松濤	+2.96%	434.51	447.39	685
89	渋谷区	元代々木町	+0.71%	312.94	315.15	318
90	渋谷区	笹塚	-1.31%	232.32	229.28	1567
91	千代田区	二番町	-3.74%	384.57	370.21	267

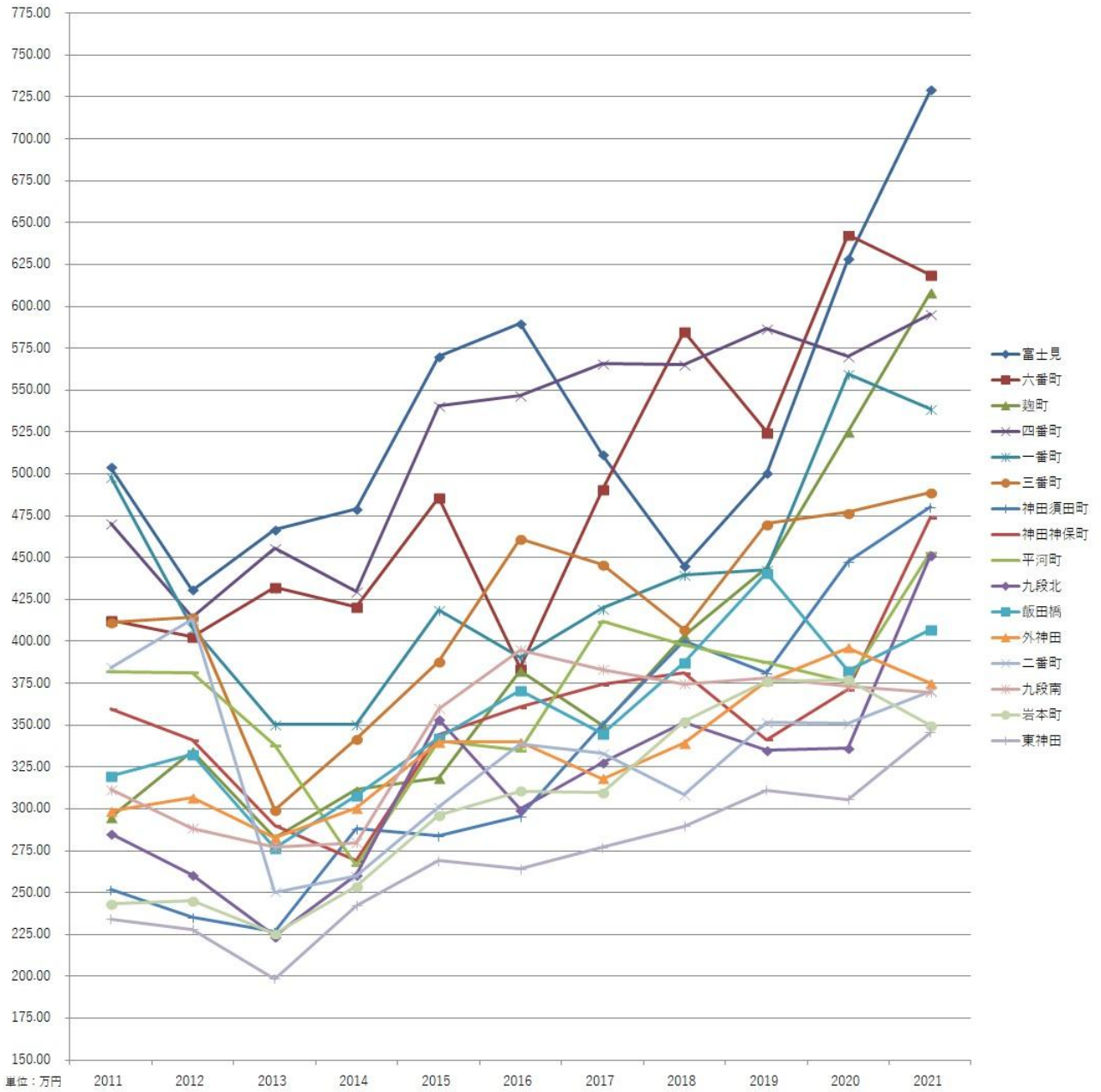
都心6区 町名別マンション坪単価 2011-2021変遷(千代田区)

対象：2011～2021年の販売履歴が合計で240件以上ある町名

坪単価単位：万円 件数：販売履歴件数

町名	項目	2011	2012	2013	2014	2015	2016	2017	2018	2019	2020	2021	2011-2021 平均坪単価(上段) 2011-2021 合計件数(下段)
飯田橋	坪単価	319.80	332.37	276.28	308.00	342.30	370.63	345.02	387.19	440.63	382.47	406.99	355.61
	件数	26	14	22	30	52	68	80	63	55	35	15	460
一番町	坪単価	497.93	408.02	350.30	350.18	418.67	390.73	419.72	439.81	442.51	559.54	538.80	437.84
	件数	8	9	20	67	95	61	82	142	117	95	35	731
岩本町	坪単価	243.37	245.40	225.52	253.63	296.01	310.67	309.52	352.08	376.38	377.13	349.91	303.60
	件数	15	21	25	59	56	86	80	98	91	89	56	676
神田神保町	坪単価	359.84	340.92	290.21	268.90	344.18	361.02	374.21	380.99	341.47	371.50	474.12	355.21
	件数	27	24	26	41	45	64	53	64	56	27	14	441
神田須田町	坪単価	252.06	235.64	226.64	288.50	284.16	295.72	350.64	400.34	381.46	447.60	480.36	331.19
	件数	20	13	14	22	23	21	47	18	32	29	16	255
九段南	坪単価	311.51	288.54	277.02	279.86	359.79	394.79	383.07	374.40	377.87	373.11	369.62	344.51
	件数	36	33	18	59	77	59	94	93	78	47	21	615
九段北	坪単価	285.35	260.57	224.02	260.68	353.48	299.76	327.89	351.87	335.25	336.29	451.25	316.95
	件数	6	4	19	22	44	45	51	49	43	35	13	331
麹町	坪単価	294.93	334.38	282.92	311.35	318.44	382.64	350.03	403.37	443.86	525.55	608.11	386.87
	件数	10	3	9	23	34	39	66	59	64	40	13	360
三番町	坪単価	411.60	414.45	299.44	341.85	388.18	461.42	446.05	407.04	470.28	476.96	488.79	418.73
	件数	38	26	22	50	87	71	106	72	67	57	23	619
外神田	坪単価	298.51	306.74	282.85	300.64	340.15	339.70	318.10	339.29	376.50	396.19	375.03	333.97
	件数	37	23	37	37	40	53	42	58	67	72	24	490
二番町	坪単価	384.57	413.33	250.38	259.74	301.17	338.60	333.17	308.57	351.51	350.76	370.21	332.91
	件数	10	6	11	24	34	42	46	23	33	26	12	267
東神田	坪単価	234.24	227.92	198.50	242.41	269.09	264.08	277.05	289.75	311.26	305.55	345.76	269.60
	件数	19	27	29	65	104	85	107	82	59	51	24	652
平河町	坪単価	381.93	381.43	337.89	266.28	340.46	334.84	411.86	397.89	387.65	375.92	453.02	369.92
	件数	3	3	8	49	79	114	57	70	72	40	20	515
富士見	坪単価	503.81	430.53	466.53	478.85	569.94	589.60	511.27	445.12	500.07	628.24	728.94	532.08
	件数	26	18	13	36	41	35	40	51	48	35	13	356
四番町	坪単価	470.49	414.73	455.59	429.57	540.44	546.92	565.71	565.50	586.73	569.96	595.14	521.89
	件数	10	7	6	21	27	53	33	21	24	32	8	242
六番町	坪単価	412.64	402.81	432.48	420.84	485.76	384.04	490.74	585.04	525.11	642.69	618.91	491.01
	件数	15	5	16	32	16	9	37	38	50	20	18	256

千代田区 マンション坪単価10年変動(2011-2021)



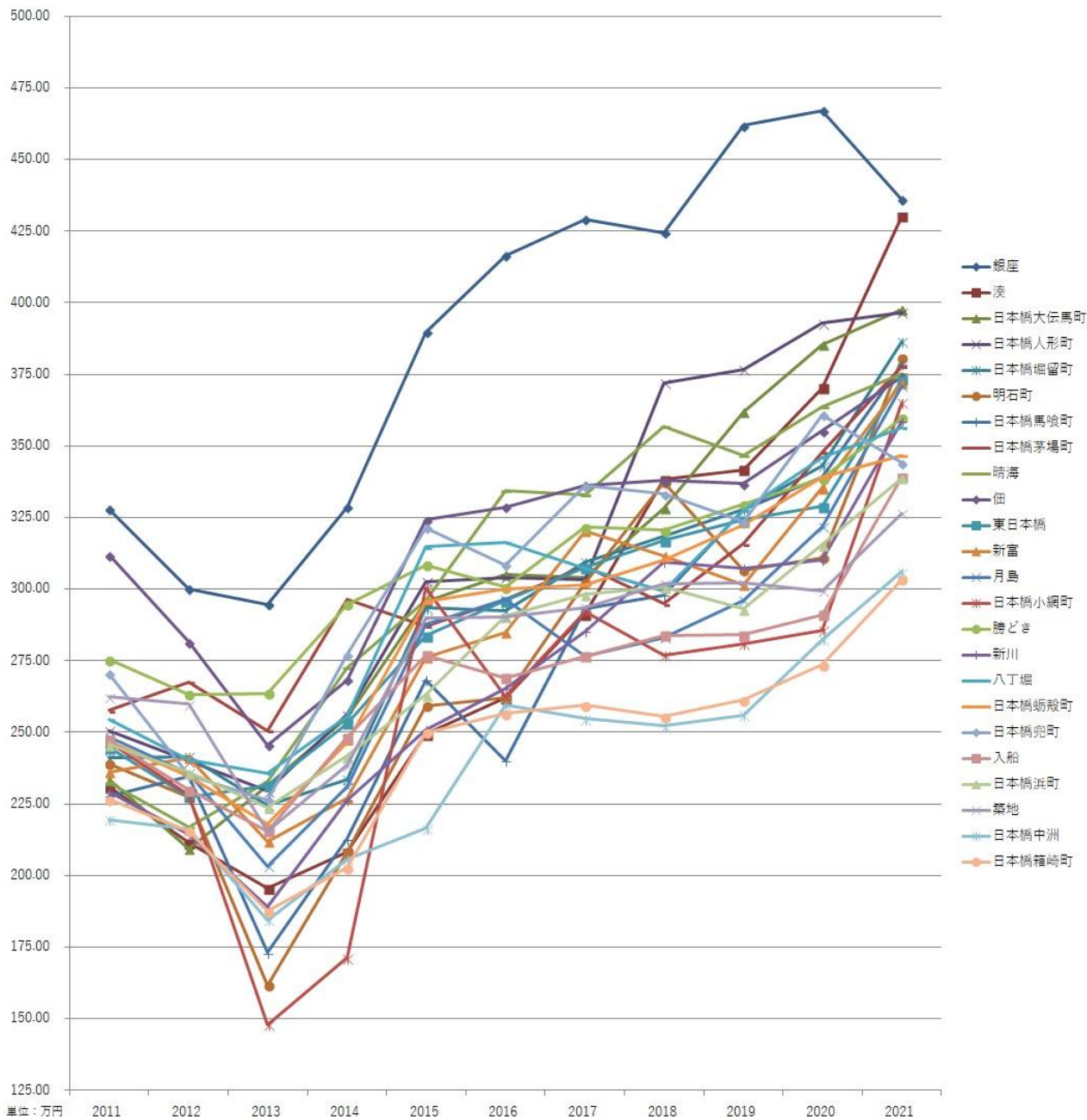
都心6区 町名別マンション坪単価 2011-2021変遷(中央区)

対象：2011～2021年の販売履歴が合計で240件以上ある町名

坪単価単位：万円 件数：販売履歴件数

町名	項目	2011	2012	2013	2014	2015	2016	2017	2018	2019	2020	2021	2011-2021 平均坪単価(上段)	2011-2021 合計件数(下段)
明石町	坪単価	239.03	227.34	161.54	208.26	259.03	262.05	302.22	337.24	306.48	310.86	380.43	272.22	
	件数	7	24	10	36	40	34	59	119	87	75	21	512	
入船	坪単価	247.23	229.76	215.50	248.16	277.01	268.99	276.64	283.85	283.97	291.03	339.03	269.20	
	件数	26	21	41	56	45	43	53	76	51	37	16	465	
勝どき	坪単価	275.37	263.18	263.66	294.67	308.35	300.71	321.67	320.52	329.57	338.55	359.63	306.90	
	件数	230	219	188	330	530	743	745	497	561	514	148	4705	
銀座	坪単価	327.86	300.16	294.51	328.58	389.57	416.46	429.12	424.52	461.78	466.88	436.02	388.68	
	件数	83	79	53	100	127	127	136	135	139	136	54	1169	
新川	坪単価	229.25	214.29	189.22	226.34	250.91	265.23	285.05	309.25	307.29	310.18	358.57	267.78	
	件数	72	68	110	164	177	213	307	387	309	224	72	2103	
新富	坪単価	236.05	241.27	211.72	227.14	276.08	284.87	320.31	311.54	301.43	335.30	371.83	283.41	
	件数	24	22	28	41	36	55	52	34	58	53	18	421	
月島	坪単価	248.43	235.71	203.19	231.10	287.59	296.45	276.53	282.95	296.10	321.80	370.73	277.33	
	件数	75	72	70	138	171	230	221	221	229	239	84	1750	
築地	坪単価	262.29	259.78	215.50	238.55	289.94	290.16	293.69	302.00	302.09	299.38	326.43	279.98	
	件数	61	79	110	134	249	237	270	292	324	230	100	2086	
佃	坪単価	311.83	281.66	245.55	268.37	324.11	328.71	336.30	337.79	336.82	355.22	374.19	318.23	
	件数	105	91	77	136	191	236	254	254	272	239	87	1942	
日本橋大伝馬町	坪単価	233.35	209.29	231.32	255.21	295.55	305.19	304.16	328.35	361.76	385.28	397.51	300.63	
	件数	25	21	33	43	52	45	65	43	33	21	18	399	
日本橋蛸殻町	坪単価	246.96	234.58	217.85	246.38	295.52	299.98	301.54	310.31	322.34	339.14	346.78	287.40	
	件数	64	56	63	120	132	147	172	108	109	111	44	1126	
日本橋兜町	坪単価	270.39	235.10	226.36	277.10	321.40	308.37	335.98	333.25	323.41	360.72	343.98	303.28	
	件数	17	18	12	15	18	25	172	26	36	28	8	375	
日本橋茅場町	坪単価	257.58	267.51	250.67	296.25	286.95	296.29	308.06	294.79	315.77	347.63	377.83	299.94	
	件数	15	11	20	25	21	48	38	37	38	27	9	289	
日本橋小網町	坪単価	246.36	227.96	147.76	171.20	300.47	262.37	291.94	276.97	280.81	285.50	364.99	259.67	
	件数	8	6	13	13	9	17	28	56	64	41	7	262	
日本橋中洲	坪単価	219.57	216.33	184.50	205.83	216.53	259.70	254.85	252.32	256.09	282.47	305.98	241.29	
	件数	18	17	30	36	50	41	88	121	97	68	13	579	
日本橋人形町	坪単価	250.53	239.98	229.44	256.24	302.68	304.13	303.44	372.11	376.82	392.84	396.56	311.34	
	件数	45	45	46	37	57	109	77	78	66	36	25	621	
日本橋箱崎町	坪単価	226.61	215.54	187.66	202.70	249.87	256.69	259.61	255.40	261.40	273.60	303.35	244.77	
	件数	23	16	34	111	87	96	149	126	107	93	40	882	
日本橋浜町	坪単価	245.82	236.09	223.78	241.68	263.24	290.67	298.07	300.66	293.12	315.39	338.83	277.03	
	件数	88	108	106	173	195	231	325	354	248	196	74	2098	
日本橋馬喰町	坪単価	227.88	234.43	172.99	212.81	268.38	240.20	293.24	298.00	327.97	339.02	378.56	272.14	
	件数	11	10	14	20	34	21	42	40	40	47	8	287	
日本橋堀留町	坪単価	240.98	241.38	224.52	233.58	293.36	292.37	309.40	318.51	327.80	343.20	386.31	291.95	
	件数	33	29	22	36	28	71	92	59	78	43	26	517	
八丁堀	坪単価	254.44	240.40	235.61	255.62	314.70	316.36	307.14	299.20	327.61	345.83	356.49	295.76	
	件数	38	31	25	56	75	77	89	88	84	74	21	658	
晴海	坪単価	232.56	216.90	232.78	272.67	296.02	334.45	332.97	356.80	346.63	363.77	375.36	305.54	
	件数	47	58	28	211	224	378	506	429	699	575	151	3306	
東日本橋	坪単価	244.64	227.40	231.41	253.03	283.72	295.89	307.57	316.99	324.09	328.85	373.02	289.69	
	件数	82	66	80	96	123	144	149	133	141	107	33	1154	
湊	坪単価	231.02	211.29	195.63	208.13	249.36	262.05	291.33	338.24	341.72	370.27	430.27	284.48	
	件数	47	40	43	101	116	96	175	200	231	192	48	1289	

中央区 マンション坪単価10年変遷(2011-2021)



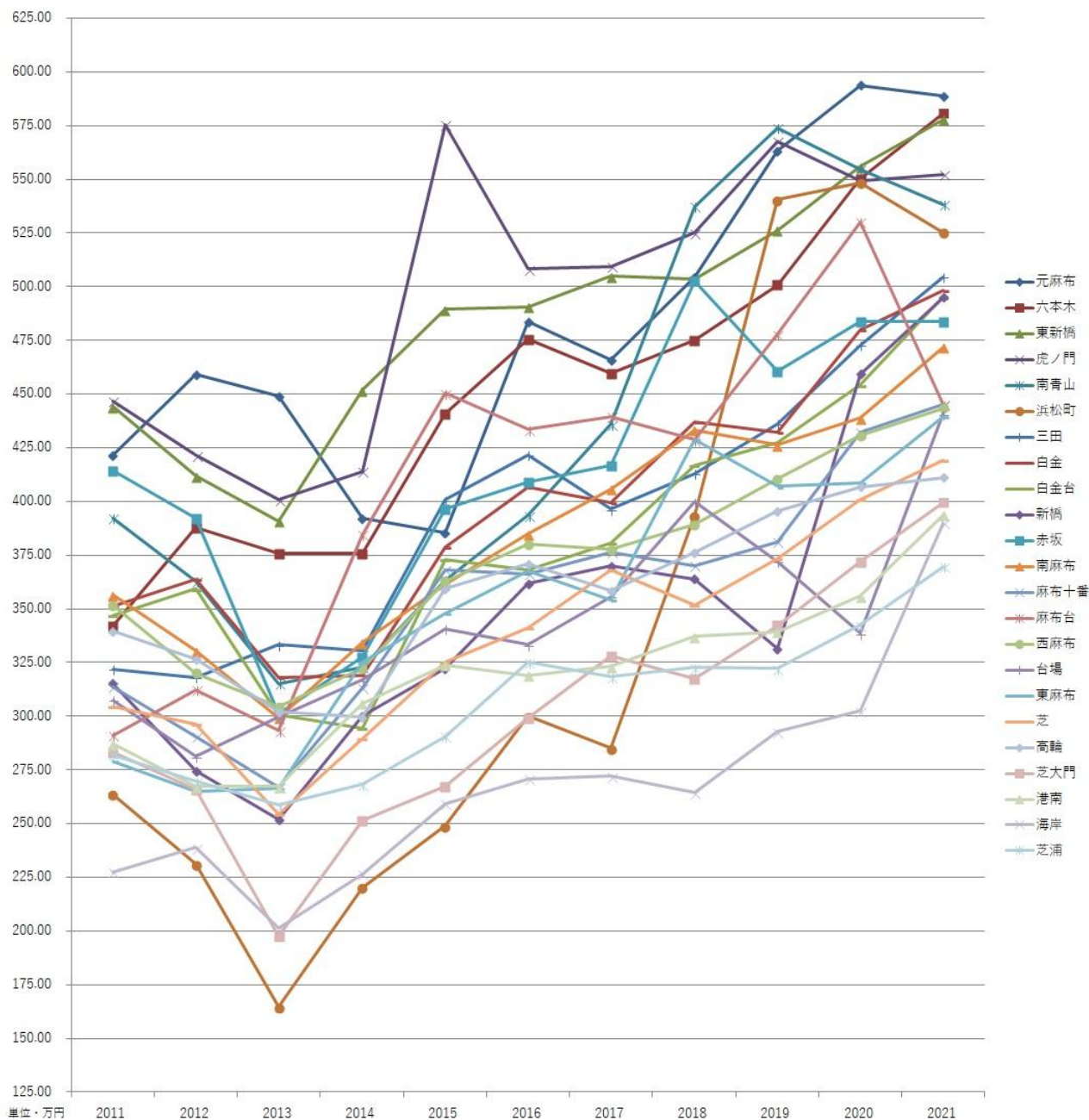
都心6区 町名別マンション坪単価 2011-2021変遷(港区)

対象：2011～2021年の販売履歴が合計で240件以上ある町名

坪単価単位：万円 件数：販売履歴件数

町名	項目	2011	2012	2013	2014	2015	2016	2017	2018	2019	2020	2021	2011-2021 平均坪単価(上段) 2011-2021 合計件数(下段)
赤坂	坪単価	414.27	392.20	300.89	327.80	396.38	409.22	416.58	502.76	460.40	483.57	483.91	417.09
	件数	224	192	241	547	743	750	709	813	720	598	222	5759
麻布十番	坪単価	313.82	290.61	266.80	313.36	368.22	366.36	376.33	370.18	380.92	432.17	445.00	356.71
	件数	55	41	37	119	117	130	154	148	118	116	47	1082
麻布台	坪単価	290.97	312.17	293.30	384.68	450.42	433.41	439.49	428.57	477.80	530.05	445.00	407.81
	件数	4	6	12	42	64	76	63	40	42	34	8	391
海岸	坪単価	227.50	238.90	201.21	226.65	259.27	270.74	271.96	264.25	292.78	302.36	389.82	267.77
	件数	55	50	73	146	122	174	212	198	172	99	47	1348
港南	坪単価	287.03	267.42	267.15	306.02	323.92	319.10	323.10	337.18	339.41	355.82	393.69	319.99
	件数	294	359	194	349	718	686	567	512	554	431	130	4794
芝	坪単価	304.69	296.19	254.26	289.77	325.29	341.31	368.16	351.78	373.56	400.98	419.33	338.66
	件数	157	120	150	262	366	331	369	346	358	272	111	2842
芝浦	坪単価	282.01	269.71	258.69	268.21	290.59	325.12	318.24	322.75	322.33	342.36	369.67	306.33
	件数	229	168	176	327	467	639	665	554	595	479	177	4476
芝大門	坪単価	283.12	265.89	197.57	251.23	267.48	299.01	327.99	317.58	342.26	371.96	399.59	302.15
	件数	18	11	11	34	28	40	45	75	60	33	13	368
白金	坪単価	351.45	363.80	317.83	318.89	378.89	406.71	399.51	436.95	432.38	479.88	498.28	398.60
	件数	118	100	100	238	251	333	348	364	327	313	138	2630
白金台	坪単価	346.89	359.32	300.67	294.53	372.91	367.85	380.76	416.90	427.37	454.29	495.12	383.33
	件数	43	38	29	141	228	237	293	270	201	141	44	1665
新橋	坪単価	315.31	274.37	252.05	300.20	322.13	361.68	370.08	363.93	331.51	459.36	494.99	349.60
	件数	7	7	17	57	41	51	54	67	63	39	14	417
台場	坪単価	307.53	281.19	299.71	316.98	340.76	333.15	355.69	399.69	372.15	338.72	440.70	344.21
	件数	49	39	31	58	38	41	32	13	38	17	3	359
高輪	坪単価	339.46	326.63	302.15	299.63	359.58	371.09	358.44	376.45	395.61	406.84	411.16	358.82
	件数	196	192	169	322	363	454	504	463	401	341	138	3543
虎ノ門	坪単価	446.77	421.45	400.69	413.84	575.26	508.13	509.39	525.06	567.50	549.46	552.09	497.24
	件数	88	61	46	68	108	104	101	100	97	92	36	901
西麻布	坪単価	351.65	320.14	304.45	322.33	363.00	380.01	377.80	389.28	410.63	430.54	443.44	372.12
	件数	90	95	115	204	286	342	419	385	371	259	75	2641
浜松町	坪単価	263.58	231.01	164.74	220.25	248.98	300.02	285.01	393.56	540.59	548.35	525.40	338.32
	件数	12	6	13	22	32	30	32	31	105	91	30	404
東麻布	坪単価	279.10	265.10	266.56	325.41	347.72	367.71	354.13	429.04	406.90	408.63	439.49	353.62
	件数	39	33	28	73	84	101	101	143	112	78	32	824
東新橋	坪単価	444.03	411.71	390.77	451.91	489.55	490.52	504.88	503.41	526.22	555.89	577.75	486.06
	件数	84	69	59	187	117	154	160	134	115	89	51	1219
三田	坪単価	321.96	318.21	333.24	330.41	400.62	421.51	396.35	412.90	435.98	472.88	504.60	395.33
	件数	121	138	159	367	445	523	515	614	490	406	163	3941
南青山	坪単価	392.21	362.92	315.14	322.83	363.45	393.46	435.81	537.29	573.83	554.82	538.16	435.45
	件数	84	77	90	228	369	357	409	551	542	481	139	3327
南麻布	坪単価	356.51	330.47	299.37	334.15	361.39	384.79	405.82	433.31	426.38	438.87	471.70	385.71
	件数	106	69	106	271	320	343	311	336	345	346	127	2680
元麻布	坪単価	421.69	459.17	448.87	392.03	385.52	483.54	465.86	504.46	563.04	593.79	588.70	482.43
	件数	26	10	18	80	87	65	75	101	129	108	31	730
六本木	坪単価	341.91	387.85	375.80	375.75	440.85	475.42	459.75	475.15	500.73	550.25	580.71	451.29
	件数	61	46	115	254	322	366	364	450	423	467	152	3020

港区 マンション坪単価10年変動(2011-2021)



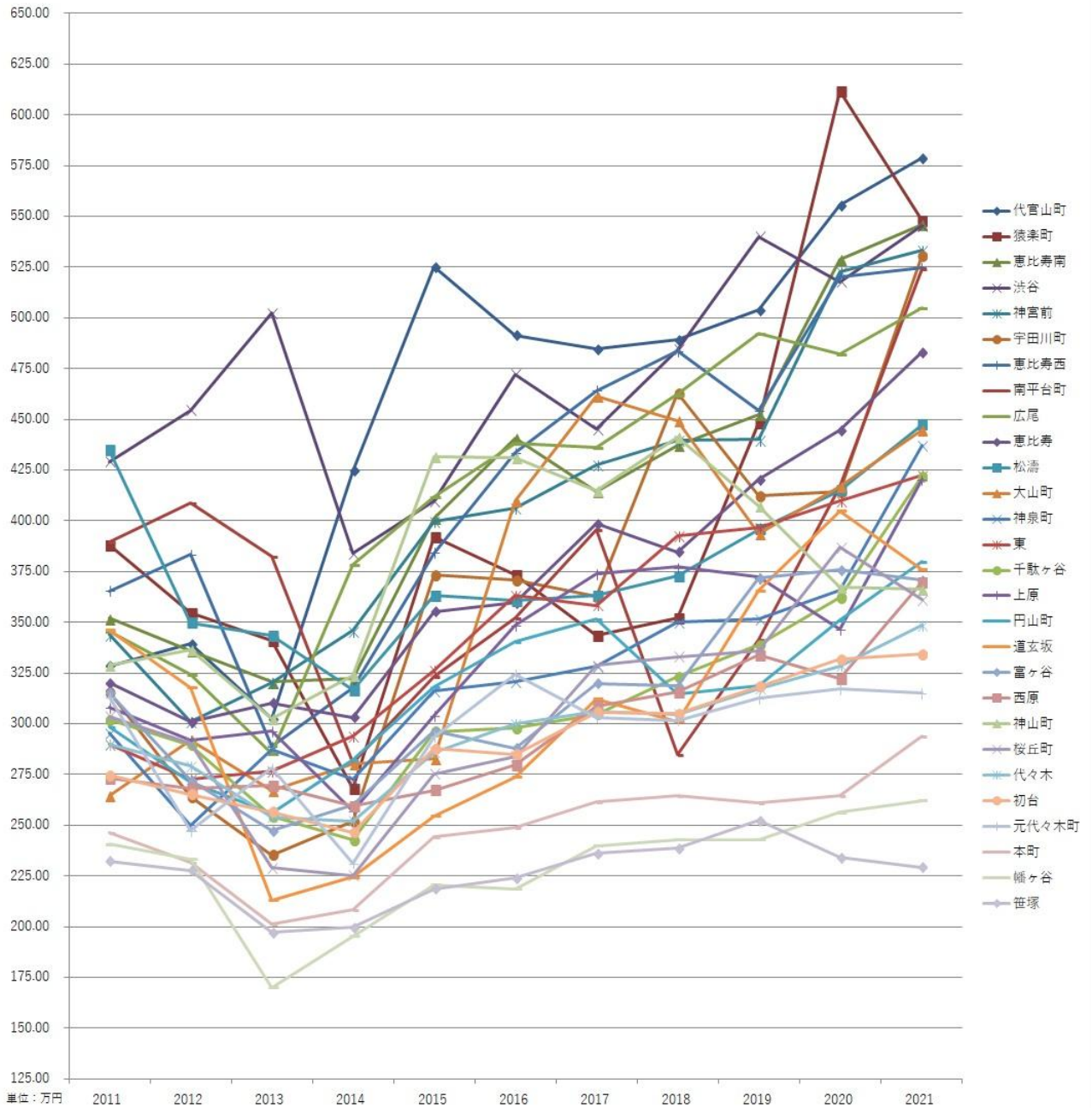
都心6区 町名別マンション坪単価 2011-2021変遷(渋谷区)

対象：2011～2021年の販売履歴が合計で240件以上ある町名

坪単価単位：万円 件数：販売履歴件数

町名	項目	2011	2012	2013	2014	2015	2016	2017	2018	2019	2020	2021	2011-2021 平均坪単価(上段) 2011-2021 合計件数(下段)	
上原	坪単価	308.24	291.76	296.34	257.21	304.06	348.52	373.81	377.23	372.19	346.63	420.28		336.02
	件数	33	27	24	69	59	69	122	137	114	110	32		796
宇田川町	坪単価	315.88	264.04	235.46	252.00	373.59	370.82	362.70	462.97	412.54	414.47	530.71		363.20
	件数	2	2	5	33	31	33	27	45	47	30	25		280
恵比寿	坪単価	320.21	300.94	310.32	303.06	355.22	359.50	398.50	384.53	420.36	444.65	482.92		370.93
	件数	97	88	61	160	191	234	290	299	393	324	82		2219
恵比寿西	坪単価	365.27	383.33	288.81	317.55	384.23	433.47	464.13	483.61	454.27	519.96	524.63		419.93
	件数	14	23	23	58	71	68	115	136	135	104	42		789
恵比寿南	坪単価	351.89	335.72	320.53	322.33	401.44	440.54	414.15	437.10	452.29	528.78	545.96		413.70
	件数	36	35	26	70	83	92	112	113	122	120	51		860
大山町	坪単価	264.54	291.67	266.89	280.17	282.71	409.68	461.41	449.11	393.70	417.03	444.68		360.14
	件数	6	4	6	39	42	35	44	56	50	35	18		335
神山町	坪単価	328.93	336.39	302.46	323.67	431.42	430.90	414.87	441.09	407.38	367.32	366.14		377.33
	件数	26	19	16	49	51	69	72	53	86	56	14		511
桜丘町	坪単価	303.60	290.53	229.04	225.22	275.26	283.91	328.71	333.09	336.15	386.91	361.22		304.88
	件数	12	7	24	70	47	40	49	84	45	35	25		438
笹塚	坪単価	232.32	227.84	197.19	199.62	218.57	224.05	236.06	238.70	252.22	233.96	229.28		226.35
	件数	41	63	100	133	194	193	205	232	189	149	68		1567
猿樂町	坪単価	388.08	354.61	340.74	268.22	392.11	373.59	343.55	352.16	448.18	611.67	548.09		401.91
	件数	6	10	10	17	23	15	35	78	47	27	9		277
渋谷	坪単価	429.17	454.44	502.26	383.81	409.65	472.23	445.02	484.29	539.83	517.72	545.17		471.23
	件数	65	36	29	64	86	102	161	189	183	153	75		1143
松濤	坪単価	434.51	349.82	343.35	316.54	363.09	360.59	363.00	372.71	395.60	414.77	447.39		378.31
	件数	21	27	22	55	75	66	76	104	144	62	33		685
神宮前	坪単価	343.77	300.96	320.14	345.81	399.82	406.38	427.63	439.59	439.95	522.55	533.40		407.27
	件数	76	75	87	185	267	245	286	352	328	300	90		2291
神泉町	坪単価	295.62	250.06	287.32	272.59	316.23	320.72	328.43	349.96	351.71	365.93	437.19		325.07
	件数	20	18	17	46	24	48	49	58	56	44	16		396
千駄ヶ谷	坪単価	301.81	289.55	254.32	242.65	296.12	297.80	304.73	323.09	338.86	362.09	421.76		312.07
	件数	29	34	46	144	175	163	239	251	298	192	85		1656
代官山町	坪単価	328.51	339.47	302.31	424.62	524.95	491.49	484.44	489.30	503.81	555.37	578.65		456.63
	件数	12	9	13	86	58	101	71	59	61	87	53		610
道玄坂	坪単価	346.20	317.88	213.07	224.51	254.41	273.76	312.28	301.19	365.66	404.90	375.83		308.15
	件数	2	2	18	34	40	51	66	56	43	44	29		385
雷ヶ谷	坪単価	315.36	271.99	247.45	259.90	296.58	288.08	319.93	318.67	371.70	375.80	370.67		312.37
	件数	59	46	60	81	112	71	88	139	116	105	48		925
南平台町	坪単価	389.64	408.76	382.26	280.58	323.07	352.01	395.53	284.66	341.41	416.85	524.11		372.63
	件数	18	9	12	62	66	50	70	55	68	55	24		489
西原	坪単価	273.28	268.21	269.53	259.32	267.35	279.80	308.74	315.53	333.95	322.01	369.71		297.04
	件数	23	24	22	36	51	63	39	72	55	37	16		438
幡ヶ谷	坪単価	240.54	233.17	169.92	195.35	220.60	218.49	239.85	242.98	243.05	256.32	262.21		229.32
	件数	14	17	71	140	137	145	218	242	230	142	53		1409
初台	坪単価	274.52	265.23	256.51	246.50	287.82	285.05	305.77	304.98	318.31	331.88	334.18		291.89
	件数	40	41	50	62	73	102	124	110	132	95	31		860
東	坪単価	290.10	272.86	276.92	294.07	326.10	363.13	358.43	392.46	396.45	409.64	422.52		345.70
	件数	56	45	37	94	122	88	110	150	134	108	36		980
広尾	坪単価	345.52	324.26	285.24	378.33	411.86	438.31	436.11	462.25	492.48	482.15	505.05		414.69
	件数	54	24	28	231	229	210	309	331	386	313	96		2211
本町	坪単価	246.15	231.63	201.45	208.39	244.50	248.91	261.51	264.78	261.05	264.61	293.93		247.90
	件数	49	69	87	175	197	221	250	341	297	267	119		2072
円山町	坪単価	298.45	271.37	255.90	282.48	318.45	340.42	351.53	314.50	318.85	351.07	380.09		316.65
	件数	40	39	23	52	58	79	73	76	85	87	28		640
元代々木町	坪単価	312.94	247.36	278.30	231.18	293.66	324.41	303.20	301.72	312.48	317.09	315.15		294.32
	件数	20	15	18	34	39	26	43	44	28	46	5		318
代々木	坪単価	289.62	279.15	254.12	252.03	285.90	299.90	306.25	304.54	317.41	328.48	348.39		296.89
	件数	115	127	141	346	358	368	436	513	442	437	187		3470

渋谷区 マンション坪単価10年変遷(2011-2021)



※データの引用について
本リリース内のデータをご利用いただく際は、引用元として
【マンションレビュー 調べ】とご明記ください。

【会社概要】

社名：株式会社ワンノブアカインド

設立：2009年9月10日

資本金：3,179万9,000円

所在地：105-0001 東京都港区虎ノ門3丁目4番7号 虎ノ門36森ビル 10階

代表取締役社長：川島 直也

・株式会社ワンノブアカインド コーポレートサイトURL
<https://www.one-of-a-kind.co.jp/>

・マンション情報サービス「マンションレビュー」URL
<https://www.mansion-review.jp/>

・「マンションレビュー」公式twitterアカウント
[@mansion_review](https://twitter.com/mansion_review)

<本件に関する報道関係者さまからのお問い合わせ>

株式会社ワンノブアカインド 広報担当 三浦

105-0001 東京都港区虎ノ門3丁目4番7号 虎ノ門36森ビル 10階

TEL: 03-6432-0498 FAX: 03-6432-0499 E-mail: miura-mai@one-of-a-kind.co.jp