

「マンションレビュー」のデータで見る 「都心6区のマンション相場変遷10年」

第2弾
新宿区・文京区／都心6区全体
データ集

2021年6月9日発表
プレスリリース資料

株式会社ワンノブアカインド



One of a kind

目次

・ 新宿区・文京区 マンション坪単価ランキング(2021)	2
・ 新宿区・文京区 10年騰落率ランキング(2011-2021)	3
・ 新宿区 町名別マンション坪単価 2011-2021変遷	4
・ 新宿区 マンション坪単価10年変遷(グラフ)	5
・ 文京区 町名別マンション坪単価 2011-2021変遷	6
・ 文京区 マンション坪単価10年変遷(グラフ)	7
・ 都心6区全体 マンション坪単価ランキング(2021)	8-9
・ 都心6区全体 10年騰落率ランキング(2011-2021)	10-11
・ 参考：都心6区全体 販売履歴が少ない町名の騰落率ランキング	12
・ 参考：都心6区 町名地図	13-14

調査対象

都心6区(千代田・中央・港・新宿・文京・渋谷)の「町名」単位での調査。

■マンション坪単価ランキング(2021)

- ・ 2021年1月からの販売履歴件数が10件以上ある町名を対象に集計。
(第2弾 新宿・文京 全52町名／都心6区全体 140町名)

■10年騰落率ランキング100(2011-2021)

- ・ 2011年～2021年までの販売履歴件数が240件以上ある町名を対象に集計。
(第2弾 新宿・文京 全53町名／都心6区全体 144町名)
- ・ 騰落率は、2011年と2021年の坪単価を比較して算出。

※坪単価は100円未満を四捨五入計算。単位は万円表記。

※記載データは、すべて2021年5月12日現在の自社調べ。

都心6区(新宿・文京)

マンション坪単価ランキング(2021)

対象：2021年1月～の販売履歴が合計で10件以上ある町名

坪単価単位：万円 件数：販売履歴件数

順位	区名	町名	坪単価	70㎡換算価格	2021件数	2020坪単価との騰落率
1	新宿区	市谷本村町	482.01	10206.60	11	+39.26%
2	新宿区	荒木町	426.29	9026.63	13	+21.16%
3	新宿区	南元町	421.05	8915.83	32	-17.72%
4	新宿区	四谷三栄町	420.70	8908.32	10	+2.81%
5	新宿区	若葉	404.37	8562.63	21	+11.27%
6	新宿区	矢来町	404.35	8562.08	12	+10.17%
7	新宿区	富久町	399.93	8468.61	62	-2.19%
8	新宿区	東五軒町	392.13	8303.28	12	+17.21%
9	新宿区	原町	366.11	7752.27	24	+9.85%
10	新宿区	舟町	362.12	7667.80	12	+3.31%
11	新宿区	山吹町	360.82	7640.45	28	-6.03%
12	文京区	湯島	359.33	7608.78	49	+11.71%
13	新宿区	大京町	356.71	7553.34	25	-10.84%
14	文京区	小石川	356.59	7550.76	122	+8.59%
15	文京区	西片	355.98	7537.96	24	+27.41%
16	新宿区	西新宿	350.41	7419.92	188	+3.82%
17	文京区	向丘	346.53	7337.85	26	+14.39%
18	文京区	本郷	345.71	7320.43	124	+7.61%
19	新宿区	四谷坂町	342.16	7245.20	24	+14.28%
20	新宿区	早稲田鶴巻町	338.16	7160.44	13	+18.39%
21	新宿区	市谷砂土原町	325.96	6902.18	10	-0.41%
22	文京区	根津	320.89	6794.77	25	+2.70%
23	文京区	本駒込	320.02	6776.37	76	+7.68%
24	新宿区	四谷	318.05	6734.77	23	+5.03%
25	新宿区	百人町	315.25	6675.49	102	+9.33%
26	新宿区	北新宿	315.00	6670.05	120	+8.73%
27	新宿区	若松町	312.69	6621.29	29	+0.28%
28	新宿区	大久保	311.49	6595.85	123	+0.61%
29	新宿区	住吉町	310.65	6578.01	21	-0.49%
30	新宿区	余丁町	308.05	6523.00	15	+12.82%
31	新宿区	市谷薬王寺町	306.00	6479.64	23	+4.26%
32	文京区	大塚	305.23	6463.23	44	+2.36%
33	文京区	千石	305.03	6459.10	53	+1.77%
34	新宿区	新宿	304.91	6456.44	149	+5.69%
35	文京区	関口	304.07	6438.63	32	+3.77%
36	文京区	水道	302.87	6413.24	50	+6.35%
37	文京区	音羽	302.15	6397.93	51	+9.55%
38	新宿区	新小川町	299.18	6335.13	20	-5.59%
39	文京区	千駄木	297.66	6302.84	66	+11.03%
40	新宿区	西早稲田	291.42	6170.79	103	+6.80%
41	文京区	小日向	290.02	6141.10	27	+1.66%
42	新宿区	高田馬場	288.94	6118.22	86	+6.62%
43	新宿区	下落合	284.69	6028.41	60	+9.19%
44	文京区	白山	280.61	5941.94	48	+4.09%
45	文京区	春日	275.51	5833.92	46	+10.90%
46	新宿区	歌舞伎町	270.94	5737.10	38	+0.98%
47	新宿区	市谷柳町	270.10	5719.42	13	+7.94%
48	新宿区	戸山	267.93	5673.45	12	+2.84%
49	新宿区	西落合	252.65	5349.94	34	+9.67%
50	新宿区	中落合	252.30	5342.49	54	+0.99%
51	文京区	目白台	249.98	5293.32	27	+11.31%
52	新宿区	上落合	214.47	4541.44	50	-2.94%

都心6区(新宿・文京)

10年騰落率ランキング(2011-2021)

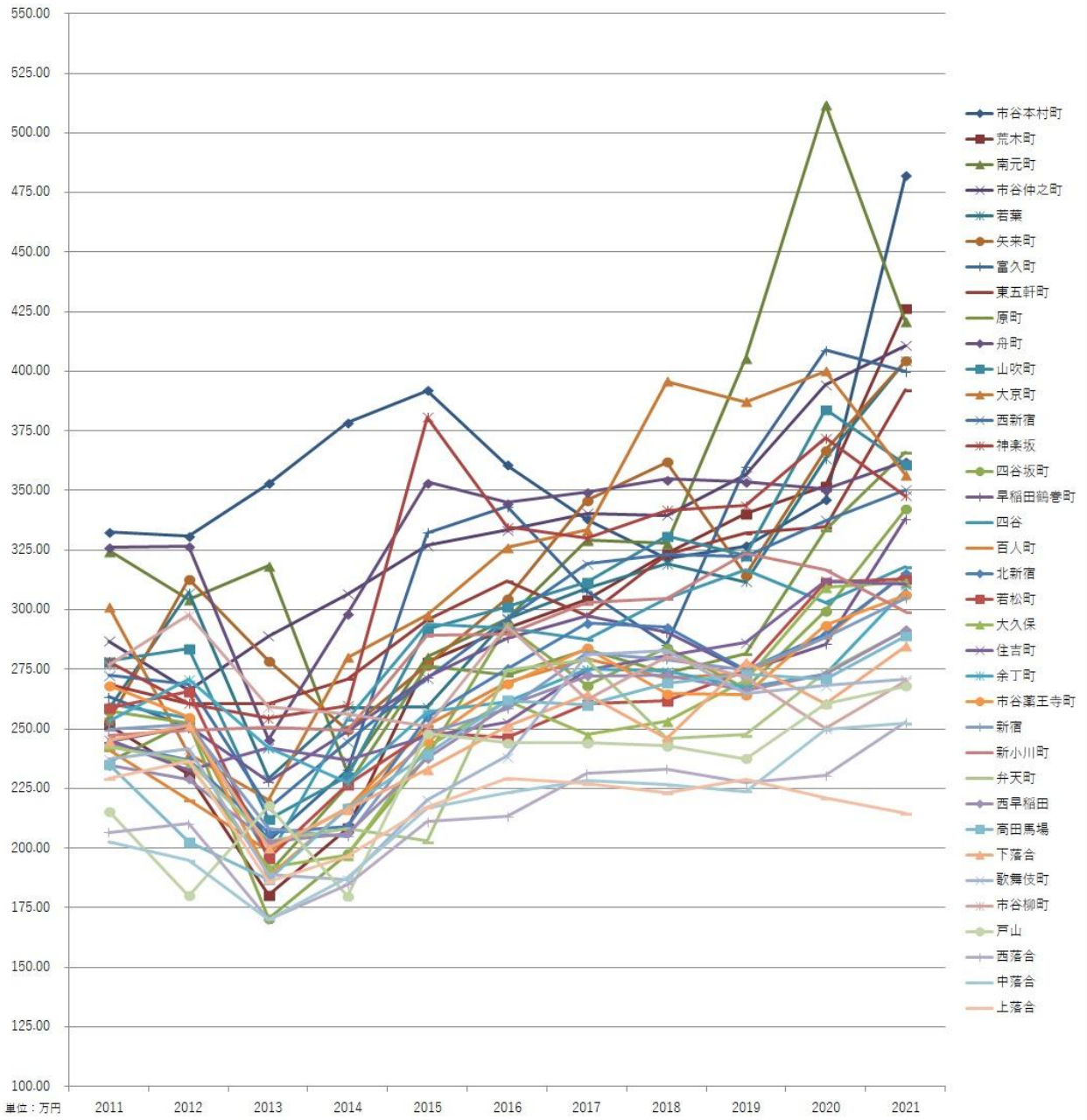
2011年と2021年のマンション坪単価より算出

対象：2011～2021年の販売履歴が合計で240件以上ある町名

坪単価単位：万円 件数：販売履歴件数

順位	区名	町名	騰落率	2011坪単価	2021坪単価	2011-2021 合計件数
1	新宿区	荒木町	+69.45%	251.56	426.29	316
2	新宿区	矢来町	+59.56%	253.41	404.35	260
3	新宿区	若葉	+56.43%	258.50	404.37	332
4	新宿区	原町	+55.08%	236.08	366.11	520
5	新宿区	富久町	+51.84%	263.39	399.93	1201
6	新宿区	東五軒町	+45.82%	268.91	392.13	416
7	文京区	向丘	+45.15%	238.74	346.53	423
8	新宿区	市谷本村町	+44.95%	332.54	482.01	310
9	新宿区	市谷仲之町	+43.15%	286.89	410.70	371
10	文京区	湯島	+38.20%	260.01	359.33	1323
11	新宿区	早稲田鶴巻町	+38.20%	244.69	338.16	361
12	新宿区	四谷坂町	+32.93%	257.39	342.16	284
13	文京区	小石川	+32.11%	269.92	356.59	2570
14	文京区	本郷	+31.01%	263.88	345.71	2651
15	新宿区	百人町	+30.71%	241.19	315.25	1484
16	新宿区	南元町	+29.67%	324.71	421.05	470
17	新宿区	山吹町	+29.62%	278.37	360.82	522
18	新宿区	北新宿	+29.15%	243.90	315.00	2956
19	文京区	千石	+28.72%	236.97	305.03	1216
20	新宿区	西新宿	+28.59%	272.51	350.41	5056
21	新宿区	大久保	+27.88%	243.59	311.49	1709
22	文京区	千駄木	+26.70%	234.92	297.66	1513
23	新宿区	住吉町	+26.55%	245.48	310.65	356
24	文京区	西片	+25.78%	283.03	355.98	384
25	新宿区	神楽坂	+24.93%	278.32	347.70	248
26	文京区	本駒込	+24.66%	256.70	320.02	2132
27	新宿区	中落合	+24.61%	202.48	252.30	1564
28	文京区	水道	+24.57%	243.14	302.87	1196
29	文京区	音羽	+24.48%	242.73	302.15	1247
30	文京区	大塚	+24.32%	245.53	305.23	1760
31	新宿区	戸山	+24.30%	215.56	267.93	358
32	新宿区	西早稲田	+24.12%	234.79	291.42	2355
33	新宿区	高田馬場	+22.85%	235.19	288.94	1412
34	新宿区	西落合	+22.29%	206.60	252.65	1050
35	新宿区	新宿	+22.12%	249.67	304.91	3458
36	新宿区	四谷	+22.05%	260.58	318.05	930
37	新宿区	余丁町	+21.55%	253.44	308.05	481
38	新宿区	新小川町	+20.97%	247.32	299.18	540
39	新宿区	若松町	+20.81%	258.83	312.69	656
40	新宿区	弁天町	+20.14%	242.74	291.62	346
41	新宿区	大京町	+18.44%	301.17	356.71	491
42	新宿区	下落合	+16.23%	244.94	284.69	1626
43	文京区	根津	+14.30%	280.73	320.89	671
44	新宿区	歌舞伎町	+14.10%	237.45	270.94	846
45	新宿区	市谷薬王寺町	+14.08%	268.23	306.00	683
46	文京区	春日	+12.20%	245.55	275.51	804
47	新宿区	舟町	+11.01%	326.21	362.12	319
48	文京区	関口	+10.19%	275.95	304.07	882
49	文京区	白山	+9.95%	255.23	280.61	1884
50	文京区	小日向	+6.04%	273.49	290.02	322
51	文京区	目白台	+2.04%	244.99	249.98	568
52	新宿区	市谷柳町	-2.45%	276.89	270.10	289
53	新宿区	上落合	-6.50%	229.39	214.47	1085

新宿区 マンション坪単価10年変遷(2011-2021)



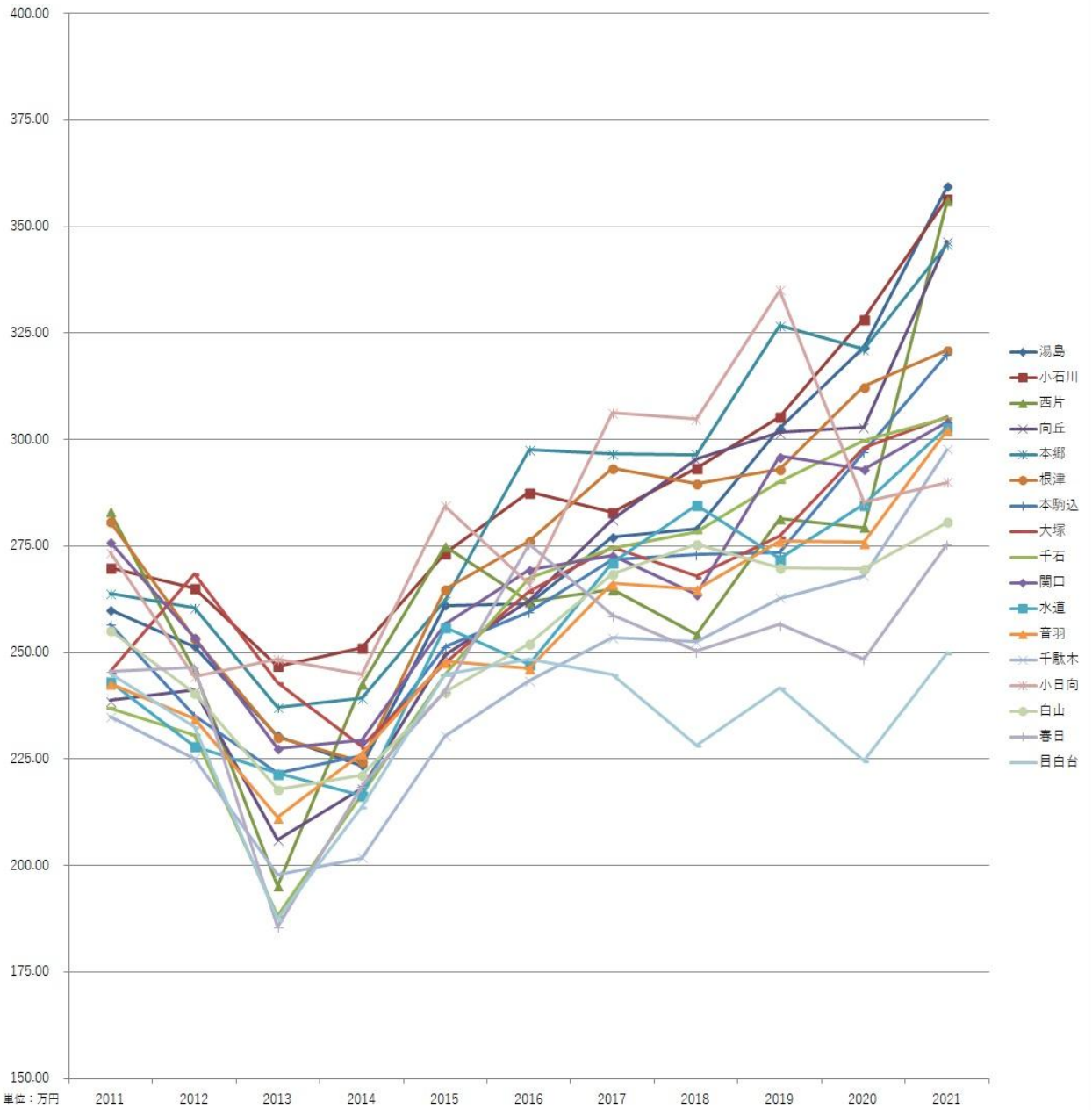
都心6区 町名別マンション坪単価 2011-2021変遷(文京区)

対象：2011～2021年の販売履歴が合計で240件以上ある町名

坪単価単位：万円 件数：販売履歴件数

町名	項目	2011	2012	2013	2014	2015	2016	2017	2018	2019	2020	2021	2011-2021 平均坪単価(上段)
													2011-2021 合計件数(下段)
大塚	坪単価	245.53	268.54	243.03	227.92	247.46	264.40	274.62	267.97	277.36	298.19	305.23	265.48
	件数	42	50	77	179	248	217	272	238	232	161	44	1760
音羽	坪単価	242.73	234.45	211.24	226.31	247.90	246.31	266.22	264.87	276.14	275.82	302.15	254.01
	件数	33	39	64	150	119	115	180	156	174	166	51	1247
春日	坪単価	245.55	246.51	185.64	218.53	240.92	275.46	258.72	250.29	256.58	248.43	275.51	245.65
	件数	38	19	52	77	73	72	113	107	108	99	46	804
小石川	坪単価	269.92	265.17	246.87	251.20	273.30	287.64	282.90	293.34	305.39	328.38	356.59	287.34
	件数	73	96	109	279	259	292	351	409	320	260	122	2570
小日向	坪単価	273.49	244.31	248.49	244.79	284.44	265.96	306.34	304.73	335.05	285.28	290.02	280.26
	件数	15	11	15	24	41	22	34	43	52	38	27	322
水道	坪単価	243.14	227.99	221.63	216.44	255.89	247.33	271.16	284.69	272.00	284.79	302.87	257.08
	件数	48	52	63	112	125	134	145	167	168	132	50	1196
関口	坪単価	275.95	253.57	227.49	229.31	256.54	269.51	272.86	263.73	296.07	293.03	304.07	267.47
	件数	25	41	38	101	100	110	107	129	110	89	32	882
千石	坪単価	236.97	230.69	188.10	216.76	244.85	267.51	274.55	278.34	290.17	299.71	305.03	257.52
	件数	42	49	58	87	142	162	167	170	153	133	53	1216
千駄木	坪単価	234.92	225.20	197.96	201.81	230.43	243.30	253.50	252.52	262.79	268.09	297.66	242.56
	件数	60	71	82	139	141	166	205	258	167	158	66	1513
西片	坪単価	283.03	245.92	195.21	242.55	274.95	261.93	264.81	254.26	281.36	279.40	355.98	267.22
	件数	4	2	6	25	33	43	49	61	70	67	24	384
根津	坪単価	280.73	253.33	230.13	224.43	264.87	276.25	293.39	289.71	293.14	312.44	320.89	276.30
	件数	42	48	33	60	55	51	84	109	107	57	25	671
白山	坪単価	255.23	240.42	217.96	221.15	240.68	252.06	268.40	275.45	269.88	269.57	280.61	253.76
	件数	50	68	76	233	210	190	255	308	263	183	48	1884
本駒込	坪単価	256.70	235.29	221.76	225.70	251.28	259.44	271.86	272.93	273.49	297.20	320.02	262.33
	件数	70	60	92	256	223	230	351	315	274	185	76	2132
本郷	坪単価	263.88	260.49	237.21	239.32	262.29	297.62	296.71	296.52	326.68	321.26	345.71	286.15
	件数	97	86	112	240	246	267	385	372	419	303	124	2651
向丘	坪単価	238.74	241.14	206.05	218.12	249.34	262.20	281.26	295.36	301.67	302.93	346.53	267.58
	件数	17	8	26	40	52	46	51	64	57	36	26	423
目白台	坪単価	244.99	232.57	187.38	213.86	244.92	248.56	244.91	228.16	241.68	224.57	249.98	232.87
	件数	22	16	26	56	68	49	106	78	62	58	27	568
湯島	坪単価	260.01	251.41	230.45	223.45	261.06	261.47	277.02	279.02	302.61	321.65	359.33	275.22
	件数	56	38	67	96	123	130	189	210	205	160	49	1323

文京区 マンション坪単価10年変動(2011-2021)



都心6区(千代田・中央・港・新宿・文京・渋谷)

マンション坪単価ランキング(2021)

対象：2021年1月～の販売履歴が合計で10件以上ある町名

坪単価単位：万円 件数：販売履歴件数

順位	区名	町名	坪単価	70㎡換算価格	2021件数	2020坪単価との 騰落率
1	千代田区	富士見	728.94	15435.30	13	+16.03%
2	千代田区	六番町	618.91	13105.43	18	-3.70%
3	千代田区	麹町	608.11	12876.73	13	+15.71%
4	港区	西新橋	598.66	12676.67	13	+14.29%
5	港区	元麻布	588.70	12465.77	31	-0.86%
6	港区	六本木	580.71	12296.55	152	+5.54%
7	渋谷区	代官山町	578.65	12252.96	53	+4.19%
8	港区	東新橋	577.75	12233.81	51	+3.93%
9	港区	虎ノ門	552.09	11690.55	36	+0.48%
10	渋谷区	恵比寿南	545.96	11560.61	51	+3.25%
11	渋谷区	渋谷	545.17	11543.89	75	+5.30%
12	千代田区	一番町	538.80	11409.10	35	-3.71%
13	港区	南青山	538.16	11395.52	139	-3.00%
14	渋谷区	神宮前	533.40	11294.73	90	+2.08%
15	渋谷区	宇田川町	530.71	11237.77	25	+28.04%
16	港区	浜松町	525.40	11125.27	30	-4.19%
17	渋谷区	恵比寿西	524.63	11109.07	42	+0.90%
18	渋谷区	南平台町	524.11	11097.93	24	+25.73%
19	渋谷区	鉢山町	522.00	11053.43	19	+1.73%
20	渋谷区	広尾	505.05	10694.36	96	+4.75%
21	港区	三田	504.60	10684.88	163	+6.71%
22	港区	白金	498.28	10551.10	138	+3.83%
23	港区	白金台	495.12	10484.07	44	+8.99%
24	港区	新橋	494.99	10481.31	14	+7.76%
25	千代田区	三番町	488.79	10350.23	23	+2.48%
26	港区	赤坂	483.91	10246.70	222	+0.07%
27	渋谷区	恵比寿	482.92	10225.90	82	+8.61%
28	新宿区	市谷本村町	482.01	10206.60	11	+39.26%
29	千代田区	神田須田町	480.36	10171.54	16	+7.32%
30	千代田区	神田神保町	474.12	10039.58	14	+27.62%
31	港区	南麻布	471.70	9988.33	127	+7.48%
32	千代田区	平河町	453.02	9592.72	20	+20.51%
33	千代田区	九段北	451.25	9555.19	13	+34.19%
34	渋谷区	松濤	447.39	9473.57	33	+7.86%
35	港区	麻布十番	445.00	9422.95	47	+2.97%
36	渋谷区	大山町	444.68	9416.10	18	+6.63%
37	港区	西麻布	443.44	9389.88	75	+3.00%
38	港区	東麻布	439.49	9306.26	32	+7.55%
39	中央区	日本橋雷沢町	437.50	9264.08	14	-1.72%
40	渋谷区	神泉町	437.19	9257.55	16	+19.47%
41	中央区	銀座	436.02	9232.80	54	-6.61%
42	中央区	湊	430.27	9110.90	48	+16.20%
43	新宿区	荒木町	426.29	9026.63	13	+21.16%
44	渋谷区	東	422.52	8946.83	36	+3.14%
45	渋谷区	千駄ヶ谷	421.76	8930.74	85	+16.48%
46	新宿区	南元町	421.05	8915.83	32	-17.72%
47	新宿区	四谷三栄町	420.70	8908.32	10	+2.81%
48	渋谷区	上原	420.28	8899.39	32	+21.25%
49	港区	芝	419.33	8879.24	111	+4.58%
50	中央区	日本橋小舟町	417.31	8836.62	10	+15.39%
51	千代田区	神田佐久間町	415.16	8791.03	13	+4.65%
52	港区	高輪	411.16	8706.25	138	+1.06%
53	千代田区	飯田橋	406.99	8618.07	15	+6.41%
54	新宿区	若葉	404.37	8562.63	21	+11.27%
55	新宿区	矢来町	404.35	8562.08	12	+10.17%
56	新宿区	雷久町	399.93	8468.61	62	-2.19%
57	港区	芝大門	399.59	8461.33	13	+7.43%
58	中央区	日本橋大伝馬町	397.51	8417.37	18	+3.18%
59	中央区	日本橋人形町	396.56	8397.06	25	+0.94%
60	港区	港南	393.69	8336.32	130	+10.64%
61	新宿区	東五軒町	392.13	8303.28	12	+17.21%
62	港区	海岸	389.82	8254.46	47	+28.93%
63	中央区	日本橋堀留町	386.31	8180.11	26	+12.56%
64	中央区	明石町	380.43	8055.54	21	+22.38%
65	渋谷区	円山町	380.09	8048.32	28	+8.26%
66	渋谷区	道玄坂	375.83	7958.30	29	-7.18%
67	中央区	晴海	375.36	7948.24	151	+3.19%
68	千代田区	外神田	375.03	7941.31	24	-5.34%
69	中央区	佃	374.19	7923.50	87	+5.34%
70	中央区	東日本橋	373.02	7898.69	33	+13.43%

順位	区名	町名	坪単価	70㎡換算価格	2021件数	2020坪単価との 騰落率
71	中央区	新富	371.83	7873.42	18	+10.89%
72	中央区	月島	370.73	7850.31	84	+15.21%
73	渋谷区	富ヶ谷	370.67	7848.93	48	-1.37%
74	千代田区	二番町	370.21	7839.14	12	+5.55%
75	渋谷区	西原	369.71	7828.56	16	+14.81%
76	港区	芝浦	369.67	7827.69	177	+7.98%
77	千代田区	九段南	369.62	7826.64	21	-0.94%
78	渋谷区	神山町	366.14	7753.09	14	-0.32%
79	新宿区	原町	366.11	7752.27	24	+9.85%
80	新宿区	舟町	362.12	7667.80	12	+3.31%
81	渋谷区	桜丘町	361.22	7648.80	25	-6.64%
82	新宿区	山吹町	360.82	7640.45	28	-6.03%
83	中央区	勝どき	359.63	7615.19	148	+6.23%
84	文京区	湯島	359.33	7608.78	49	+11.71%
85	中央区	新川	358.57	7592.80	72	+15.60%
86	新宿区	大京町	356.71	7553.34	25	-10.84%
87	文京区	小石川	356.59	7550.76	122	+8.59%
88	中央区	八丁堀	356.49	7548.78	21	+3.08%
89	文京区	西片	355.98	7537.96	24	+27.41%
90	新宿区	西新宿	350.41	7419.92	188	+3.82%
91	千代田区	岩本町	349.91	7409.35	56	-7.22%
92	渋谷区	代々木	348.39	7377.14	187	+6.06%
93	中央区	日本橋蛸殻町	346.78	7343.07	44	+2.25%
94	文京区	向丘	346.53	7337.85	26	+14.39%
95	千代田区	東神田	345.76	7321.53	24	+13.16%
96	文京区	本郷	345.71	7320.43	124	+7.61%
97	新宿区	四谷坂町	342.16	7245.20	24	+14.28%
98	中央区	入船	339.03	7178.89	16	+16.49%
99	中央区	日本橋浜町	338.83	7174.77	74	+7.43%
100	新宿区	早稲田鶴巻町	338.16	7160.44	13	+18.39%
101	渋谷区	初台	334.18	7076.23	31	+0.69%
102	中央区	築地	326.43	6912.18	100	+9.03%
103	新宿区	市谷砂土原町	325.96	6902.18	10	-0.41%
104	文京区	根津	320.89	6794.77	25	+2.70%
105	文京区	本駒込	320.02	6776.37	76	+7.68%
106	中央区	日本橋横山町	318.52	6744.58	19	-3.26%
107	新宿区	四谷	318.05	6734.77	23	+5.03%
108	新宿区	百人町	315.25	6675.49	102	+9.33%
109	新宿区	北新宿	315.00	6670.05	120	+8.73%
110	新宿区	若松町	312.69	6621.29	29	+0.28%
111	新宿区	大久保	311.49	6595.85	123	+0.61%
112	新宿区	住吉町	310.65	6578.01	21	-0.49%
113	新宿区	余丁町	308.05	6523.00	15	+12.82%
114	新宿区	市谷薬王寺町	306.00	6479.64	23	+4.26%
115	中央区	日本橋中洲	305.98	6479.14	13	+8.32%
116	文京区	大塚	305.23	6463.23	44	+2.36%
117	文京区	千石	305.03	6459.10	53	+1.77%
118	新宿区	新宿	304.91	6456.44	149	+5.69%
119	文京区	関口	304.07	6438.63	32	+3.77%
120	中央区	日本橋箱崎町	303.35	6423.38	40	+10.87%
121	文京区	水道	302.87	6413.24	50	+6.35%
122	文京区	音羽	302.15	6397.93	51	+9.55%
123	新宿区	新小川町	299.18	6335.13	20	-5.59%
124	文京区	千駄木	297.66	6302.84	66	+11.03%
125	渋谷区	本町	293.93	6224.02	119	+11.08%
126	新宿区	西早稲田	291.42	6170.79	103	+6.80%
127	文京区	小日向	290.02	6141.10	27	+1.66%
128	新宿区	高田馬場	288.94	6118.22	86	+6.62%
129	新宿区	下落合	284.69	6028.41	60	+9.19%
130	文京区	白山	280.61	5941.94	48	+4.09%
131	文京区	春日	275.51	5833.92	46	+10.90%
132	新宿区	歌舞伎町	270.94	5737.10	38	+0.98%
133	新宿区	市谷柳町	270.10	5719.42	13	+7.94%
134	新宿区	戸山	267.93	5673.45	12	+2.84%
135	渋谷区	幡ヶ谷	262.21	5552.36	53	+2.30%
136	新宿区	西落合	252.65	5349.94	34	+9.67%
137	新宿区	中落合	252.30	5342.49	54	+0.99%
138	文京区	目白台	249.98	5293.32	27	+11.31%
139	渋谷区	笹塚	229.28	4855.05	68	-2.00%
140	新宿区	上落合	214.47	4541.44	50	-2.94%

都心6区(千代田・中央・港・新宿・文京・渋谷)

10年騰落率ランキング(2011-2021)

2011年と2021年のマンション坪単価より算出

対象：2011～2021年の販売履歴が合計で240件以上ある町名

坪単価単位：万円 件数：販売履歴件数

順位	区名	町名	騰落率	2011坪単価	2021坪単価	2011-2021 合計件数
1	千代田区	麹町	+106.19%	294.93	608.11	360
2	港区	浜松町	+99.33%	263.58	525.40	404
3	千代田区	神田須田町	+90.58%	252.06	480.36	255
4	中央区	湊	+86.25%	231.02	430.27	1289
5	渋谷区	代官山町	+76.14%	328.51	578.65	610
6	港区	海岸	+71.35%	227.50	389.82	1348
7	中央区	日本橋大伝馬町	+70.35%	233.35	397.51	399
8	港区	六本木	+69.84%	341.91	580.71	3020
9	新宿区	荒木町	+69.45%	251.56	426.29	316
10	渋谷区	大山町	+68.10%	264.54	444.68	335
11	渋谷区	宇田川町	+68.01%	315.88	530.71	280
12	中央区	日本橋馬喰町	+66.12%	227.88	378.56	287
13	中央区	晴海	+61.40%	232.56	375.36	3306
14	中央区	日本橋堀留町	+60.31%	240.98	386.31	517
15	新宿区	矢来町	+59.56%	253.41	404.35	260
16	中央区	明石町	+59.16%	239.03	380.43	512
17	中央区	日本橋人形町	+58.28%	250.53	396.56	621
18	千代田区	九段北	+58.14%	285.35	451.25	331
19	中央区	新富	+57.52%	236.05	371.83	421
20	港区	東麻布	+57.47%	279.10	439.49	824
21	港区	新橋	+56.98%	315.31	494.99	417
22	港区	三田	+56.73%	321.96	504.60	3941
23	新宿区	若葉	+56.43%	258.50	404.37	332
24	中央区	新川	+56.41%	229.25	358.57	2103
25	渋谷区	神宮前	+55.16%	343.77	533.40	2291
26	渋谷区	恵比寿南	+55.15%	351.89	545.96	860
27	新宿区	原町	+55.08%	236.08	366.11	520
28	港区	麻布台	+52.94%	290.97	445.00	391
29	中央区	東日本橋	+52.48%	244.64	373.02	1154
30	新宿区	富久町	+51.84%	263.39	399.93	1201
31	渋谷区	恵比寿	+50.82%	320.21	482.92	2219
32	千代田区	六番町	+49.99%	412.64	618.91	256
33	中央区	月島	+49.23%	248.43	370.73	1750
34	中央区	日本橋小網町	+48.15%	246.36	364.99	262
35	渋谷区	神泉町	+47.89%	295.62	437.19	396
36	千代田区	東神田	+47.61%	234.24	345.76	652
37	中央区	日本橋茅場町	+46.68%	257.58	377.83	289
38	渋谷区	広尾	+46.17%	345.52	505.05	2211
39	新宿区	東五軒町	+45.82%	268.91	392.13	416
40	渋谷区	東	+45.64%	290.10	422.52	980
41	文京区	向丘	+45.15%	238.74	346.53	423
42	新宿区	市谷本村町	+44.95%	332.54	482.01	310
43	千代田区	富士見	+44.69%	503.81	728.94	356
44	千代田区	岩本町	+43.77%	243.37	349.91	676
45	渋谷区	恵比寿西	+43.63%	365.27	524.63	789
46	港区	台場	+43.30%	307.53	440.70	359
47	新宿区	市谷仲之町	+43.15%	286.89	410.70	371
48	港区	白金台	+42.73%	346.89	495.12	1665
49	港区	麻布十番	+41.80%	313.82	445.00	1082
50	港区	白金	+41.78%	351.45	498.28	2630
51	渋谷区	猿楽町	+41.23%	388.08	548.09	277
52	港区	芝大門	+41.14%	283.12	399.59	368
53	中央区	日本橋蛸薬町	+40.42%	246.96	346.78	1126
54	中央区	八丁堀	+40.11%	254.44	356.49	658
55	渋谷区	千駄ヶ谷	+39.75%	301.81	421.76	1656
56	港区	元麻布	+39.61%	421.69	588.70	730
57	中央区	日本橋中洲	+39.36%	219.57	305.98	579
58	文京区	湯島	+38.20%	260.01	359.33	1323
59	新宿区	早稲田鶴巻町	+38.20%	244.69	338.16	361
60	中央区	日本橋浜町	+37.84%	245.82	338.83	2098
61	港区	芝	+37.62%	304.69	419.33	2842
62	港区	南青山	+37.21%	392.21	538.16	3327
63	港区	港南	+37.16%	287.03	393.69	4794
64	中央区	入船	+37.13%	247.23	339.03	465
65	渋谷区	上原	+36.35%	308.24	420.28	796
66	渋谷区	西原	+35.28%	273.28	369.71	438
67	渋谷区	南平台町	+34.51%	389.64	524.11	489
68	中央区	日本橋箱崎町	+33.86%	226.61	303.35	882
69	中央区	銀座	+32.99%	327.86	436.02	1169
70	新宿区	四谷坂町	+32.93%	257.39	342.16	284

順位	区名	町名	騰落率	2011坪単価	2021坪単価	2011-2021 合計件数
71	港区	南麻布	+32.31%	356.51	471.70	2680
72	文京区	小石川	+32.11%	269.92	356.59	2570
73	千代田区	神田神保町	+31.76%	359.84	474.12	441
74	港区	芝浦	+31.08%	282.01	369.67	4476
75	文京区	本郷	+31.01%	263.88	345.71	2651
76	新宿区	百人町	+30.71%	241.19	315.25	1484
77	中央区	勝どき	+30.60%	275.37	359.63	4705
78	港区	東新橋	+30.11%	444.03	577.75	1219
79	新宿区	南元町	+29.67%	324.71	421.05	470
80	新宿区	山吹町	+29.62%	278.37	360.82	522
81	新宿区	北新宿	+29.15%	243.90	315.00	2956
82	文京区	千石	+28.72%	236.97	305.03	1216
83	新宿区	西新宿	+28.59%	272.51	350.41	5056
84	新宿区	大久保	+27.88%	243.59	311.49	1709
85	渋谷区	円山町	+27.35%	298.45	380.09	640
86	千代田区	飯田橋	+27.26%	319.80	406.99	460
87	中央区	日本橋兜町	+27.22%	270.39	343.98	375
88	渋谷区	渋谷	+27.03%	429.17	545.17	1143
89	文京区	千駄木	+26.70%	234.92	297.66	1513
90	新宿区	住吉町	+26.55%	245.48	310.65	356
91	千代田区	四番町	+26.49%	470.49	595.14	242
92	港区	西麻布	+26.10%	351.65	443.44	2641
93	文京区	西片	+25.78%	283.03	355.98	384
94	千代田区	外神田	+25.63%	298.51	375.03	490
95	新宿区	神楽坂	+24.93%	278.32	347.70	248
96	文京区	本駒込	+24.66%	256.70	320.02	2132
97	新宿区	中落合	+24.61%	202.48	252.30	1564
98	文京区	水道	+24.57%	243.14	302.87	1196
99	文京区	音羽	+24.48%	242.73	302.15	1247
100	中央区	築地	+24.45%	262.29	326.43	2086
101	文京区	大塚	+24.32%	245.53	305.23	1760
102	新宿区	戸山	+24.30%	215.56	267.93	358
103	新宿区	西早稲田	+24.12%	234.79	291.42	2355
104	港区	虎ノ門	+23.57%	446.77	552.09	901
105	新宿区	高田馬場	+22.85%	235.19	288.94	1412
106	新宿区	西落合	+22.29%	206.60	252.65	1050
107	新宿区	新宿	+22.12%	249.67	304.91	3458
108	新宿区	四谷	+22.05%	260.58	318.05	930
109	渋谷区	初台	+21.73%	274.52	334.18	860
110	新宿区	余丁町	+21.55%	253.44	308.05	481
111	港区	高輪	+21.12%	339.46	411.16	3543
112	新宿区	新小川町	+20.97%	247.32	299.18	540
113	新宿区	若松町	+20.81%	258.83	312.69	656
114	渋谷区	代々木	+20.29%	289.62	348.39	3470
115	新宿区	弁天町	+20.14%	242.74	291.62	346
116	中央区	佃	+20.00%	311.83	374.19	1942
117	渋谷区	本町	+19.41%	246.15	293.93	2072
118	渋谷区	桜丘町	+18.98%	303.60	361.22	438
119	千代田区	三番町	+18.75%	411.60	488.79	619
120	千代田区	九段南	+18.65%	311.51	369.62	615
121	千代田区	平河町	+18.61%	381.93	453.02	515
122	新宿区	大京町	+18.44%	301.17	356.71	491
123	渋谷区	富ヶ谷	+17.54%	315.36	370.67	925
124	港区	赤坂	+16.81%	414.27	483.91	5759
125	新宿区	下落合	+16.23%	244.94	284.69	1626
126	文京区	根津	+14.30%	280.73	320.89	671
127	新宿区	歌舞伎町	+14.10%	237.45	270.94	846
128	新宿区	市谷薬王寺町	+14.08%	268.23	306.00	683
129	文京区	春日	+12.20%	245.55	275.51	804
130	渋谷区	神山町	+11.31%	328.93	366.14	511
131	新宿区	舟町	+11.01%	326.21	362.12	319
132	文京区	関口	+10.19%	275.95	304.07	882
133	文京区	白山	+9.95%	255.23	280.61	1884
134	渋谷区	幡ヶ谷	+9.01%	240.54	262.21	1409
135	渋谷区	道玄坂	+8.56%	346.20	375.83	385
136	千代田区	一番町	+8.21%	497.93	538.80	731
137	文京区	小日向	+6.04%	273.49	290.02	322
138	渋谷区	松濤	+2.96%	434.51	447.39	685
139	文京区	目白台	+2.04%	244.99	249.98	568
140	渋谷区	元代々木町	+0.71%	312.94	315.15	318
141	渋谷区	笹塚	-1.31%	232.32	229.28	1567
142	新宿区	市谷柳町	-2.45%	276.89	270.10	289
143	千代田区	二番町	-3.74%	384.57	370.21	267
144	新宿区	上落合	-6.50%	229.39	214.47	1085

参考：都心6区(千代田・中央・港・新宿・文京・渋谷)

販売履歴の少ない町名での10年騰落率ランキング

2011年と2021年のマンション坪単価より算出

対象：2011～2021年の販売履歴が合計で240件未満かつ、各年度での販売履歴が1件以上ある町名

坪単価単位：万円 件数：販売履歴件数

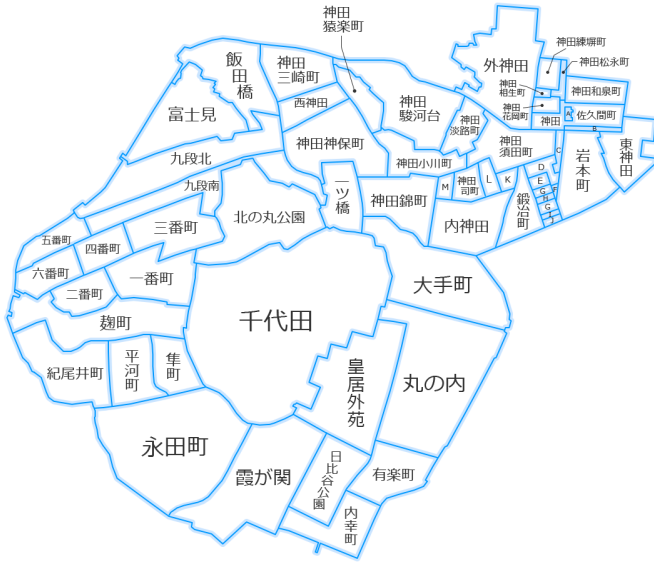
順位	区名	町名	騰落率	2011坪単価	2021坪単価	2011-2021 合計件数
1	千代田区	神田淡路町	+206.90%	257.40	789.96	113
2	港区	西新橋	+107.47%	288.55	598.66	189
3	千代田区	神田東松下町	+105.46%	210.32	432.14	112
4	中央区	日本橋雷沢町	+87.80%	232.97	437.50	170
5	千代田区	内神田	+83.77%	274.40	504.26	168
6	新宿区	弘方町	+82.29%	250.16	456.02	111
7	千代田区	神田錦町	+80.03%	264.76	476.64	200
8	中央区	日本橋小舟町	+76.15%	236.91	417.31	219
9	千代田区	神田佐久間町	+71.94%	241.46	415.16	188
10	港区	元赤坂	+67.39%	267.33	447.48	113
11	新宿区	中里町	+66.84%	268.79	448.45	115
12	新宿区	北山伏町	+62.99%	257.89	420.32	109
13	新宿区	笹笥町	+62.34%	295.80	480.20	135
14	新宿区	水道町	+59.25%	237.14	377.64	123
15	新宿区	四谷三栄町	+54.62%	272.09	420.70	167
16	新宿区	左門町	+50.13%	278.25	417.75	155
17	千代田区	神田猿樂町	+46.15%	262.10	383.05	161
18	新宿区	市谷田町	+45.26%	308.19	447.67	112
19	文京区	後楽	+41.73%	312.73	443.22	198
20	文京区	弥生	+40.32%	229.76	322.39	94
21	千代田区	神田多町	+39.37%	273.09	380.61	199
22	新宿区	若宮町	+38.10%	358.34	494.88	91
23	新宿区	天神町	+35.76%	235.03	319.06	144
24	新宿区	西五軒町	+34.12%	244.10	327.39	216
25	渋谷区	鉢山町	+32.47%	394.05	522.00	129
26	渋谷区	神南	+32.30%	387.07	512.11	192
27	新宿区	白銀町	+32.26%	313.09	414.10	164
28	新宿区	内藤町	+32.12%	343.42	453.70	221
29	中央区	日本橋小伝馬町	+31.47%	244.65	321.65	180
30	新宿区	市谷台町	+29.54%	240.00	310.89	99
31	中央区	日本橋久松町	+29.32%	290.96	376.27	108
32	中央区	日本橋本町	+26.55%	246.62	312.09	170
33	新宿区	早稲田町	+25.77%	260.44	327.56	121
34	中央区	日本橋横山町	+22.78%	259.42	318.52	128
35	新宿区	市谷甲良町	+19.46%	296.43	354.13	104
36	渋谷区	鶯谷町	+19.37%	367.77	439.00	152
37	新宿区	南町	+18.98%	330.49	393.20	110
38	新宿区	北町	+17.73%	273.52	322.02	140
39	千代田区	神田小川町	+16.57%	298.92	348.46	238
40	千代田区	五番町	+15.98%	398.74	462.46	144
41	千代田区	永田町	+12.92%	469.24	529.89	184
42	港区	麻布狸穴町	+11.55%	424.48	473.49	122
43	新宿区	岩戸町	+10.84%	278.11	308.26	154
44	港区	芝公園	+4.91%	332.53	348.85	216
45	新宿区	市谷砂土原町	+1.92%	319.83	325.96	222
46	新宿区	市谷山伏町	-2.79%	267.00	259.55	69
47	港区	北青山	-9.53%	559.78	506.46	135
48	新宿区	二十騎町	-11.93%	259.15	228.24	113

参考：都心6区 町名地図
 (「みんなの行政地図」より引用)

千代田区 (東京都)

2020年4月24日
 ©みんなの行政地図

- A…神田平河町
- B…神田佐久間河岸
- C…神田岩本町
- D…神田東松山下町
- E…神田富山町
- F…神田東紺屋町
- G…神田紺屋町
- H…神田北薬物町
- I…神田西福田町
- J…神田美倉町
- K…神田鍛冶町
- L…神田多町
- M…神田美土代町



中央区 (東京都)

2018年4月10日
 ©みんなの行政地図

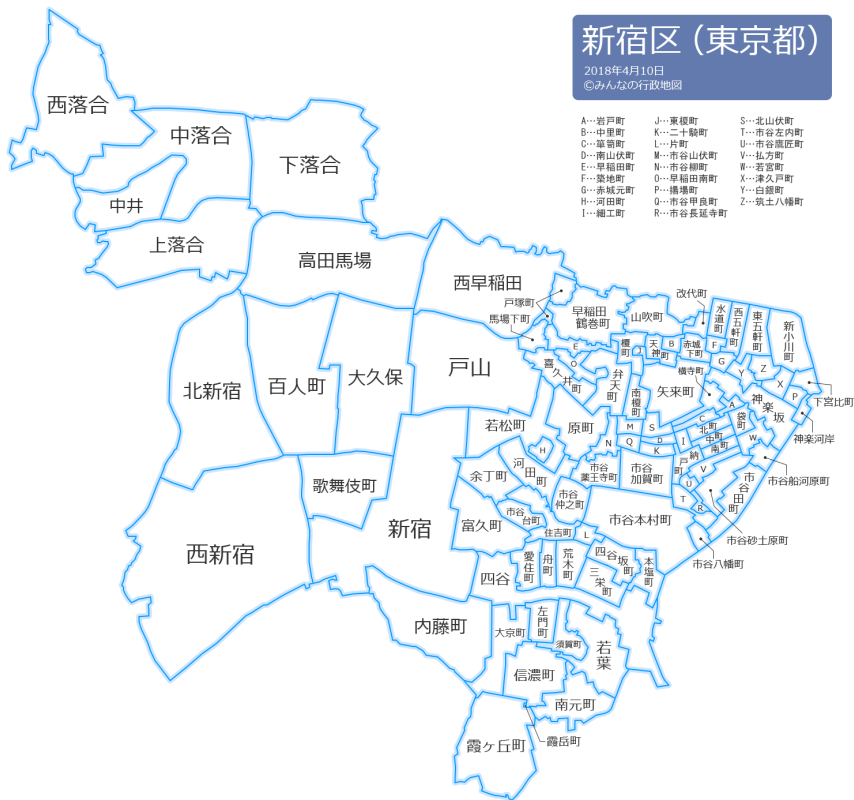


港区 (東京都)

2018年4月10日
 ©みんなの行政地図



参考：都心6区 町名地図
 (「みんなの行政地図」より引用)



文京区 (東京都)
 2018年4月10日
 ©みんなの行政地図



※データの引用について

本リリース内のデータ(参考地図を除く)をご利用いただく際は、引用元として【マンションレビュー 調べ】とご明記ください。

【会社概要】

社名：株式会社ワンノブアカインド

設立：2009年9月10日

資本金：3,179万9,000円

所在地：105-0001 東京都港区虎ノ門3丁目4番7号 虎ノ門36森ビル 10階

代表取締役社長：川島 直也

・株式会社ワンノブアカインド コーポレートサイトURL

<https://www.one-of-a-kind.co.jp/>

・マンション情報サービス「マンションレビュー」URL

<https://www.mansion-review.jp/>

・「マンションレビュー」公式twitterアカウント

[@mansion_review](https://twitter.com/mansion_review)

<本件に関する報道関係者さまからのお問い合わせ>

株式会社ワンノブアカインド 広報担当 三浦

105-0001 東京都港区虎ノ門3丁目4番7号 虎ノ門36森ビル 10階

TEL: 03-6432-0498 FAX: 03-6432-0499 E-mail: miura-mai@one-of-a-kind.co.jp